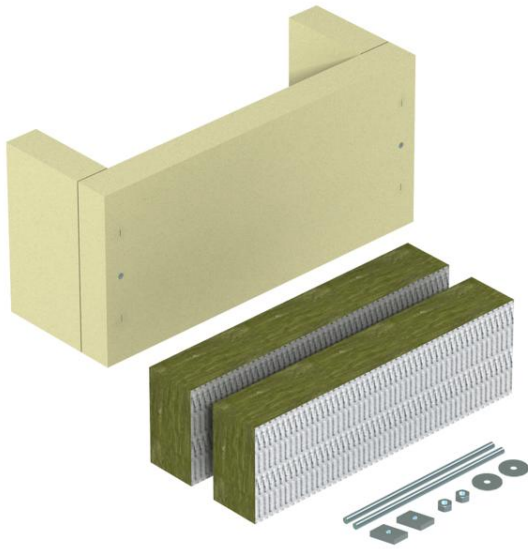


Fiche technique

Décharge de traction trilatérale, avec laine minérale,
hauteur intérieure de 175 mm

Référence: 7215713



Décharge de traction comme mesure efficace pour pose de câbles verticale selon DIN4102 partie 12, homologuée pour tout type de câbles et tous les systèmes de pose verticaux. Classes de maintien en fonction E30 à E90. Boîtier avec plaques en fibres minérales, matériel de fixation, cartouche avec enduit coupe-feu ASX et plaque d'identification.

Données de base

Référence	7215713
Type	ZSE90-25-17
Désignation 1	Décharge de traction
Désignation 2	pour câblage vertical
Fabricant	OBO
Dimension	340x220x160
Unité d'emballage minimale	1
Unité de quantité	pc
Poids	484 kg
Unité de poids	kg/100 pc

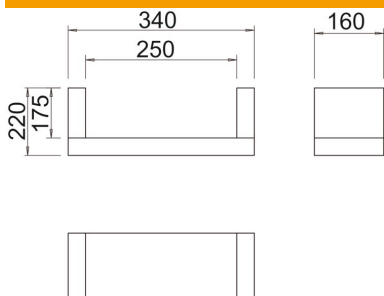
Fiche technique

Décharge de traction trilatérale, avec laine minérale,
hauteur intérieure de 175 mm

Référence: 7215713



Dimensions



Longueur	160 mm
Largeur	340 mm
Hauteur	220 mm
Cote B	340 mm
Cote b	250 mm
Dimension H	160 mm
Dimension t	220 mm
Cote t	175 mm

Caractéristiques techniques

Modèle Protection contre les incendies	Cloison souple
forme	carré
Accessoires requis	non