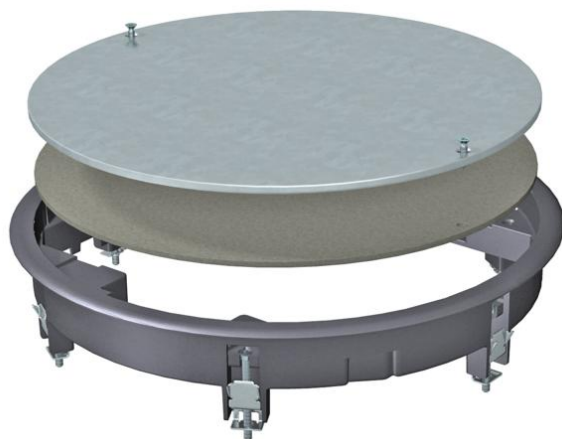


# Fiche technique

## Trappe d'inspection ZESRA7

Référence: 7406824



Trappe d'inspection pour l'obturation d'une ouverture de montage ronde de dimension nominale R7 dans les systèmes de goulottes et dans le faux-planchers et planchers creux en intérieur. Avec équerre de fixation universelle. Cadre de protection de moquette en fonte d'Aluminium.



**AIG** Coulage d'aluminium sous pression

### Données de base

|                            |                                   |
|----------------------------|-----------------------------------|
| Référence                  | 7406824                           |
| Type                       | ZESRA7 10U                        |
| Désignation 1              | Trappe d'inspection               |
| Désignation 2              | pour montage universel            |
| Fabricant                  | OBO                               |
| Dimension                  | Ø274x54,3                         |
| Matériau                   | Coulage d'aluminium sous pression |
| Unité d'emballage minimale | 1                                 |
| Unité de quantité          | pc                                |
| Poids                      | 225,8 kg                          |
| Unité de poids             | kg/100 pc                         |

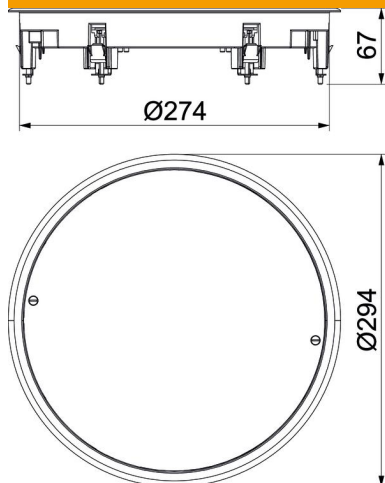
# Fiche technique

## Trappe d'inspection ZESRA7

Référence: 7406824



### Dimensions



|          |        |
|----------|--------|
| Longueur | 294 mm |
| Largeur  | 294 mm |
| Hauteur  | 54 mm  |

### Caractéristiques techniques

|   |                                 |
|---|---------------------------------|
| Nombre d'appareillages montables                | 0                               |
| Modèle  | rond                            |
| Entretien du sol                                | sécher                          |
| Hauteur de plancher min.                        | 64 mm                           |
| convient pour montage dans des faux-planchers   | oui                             |
| Compatible avec le conduit noyé dans la chape   | oui                             |
| Convient pour montage dans plancher technique   | oui                             |
| Convient pour nettoyage à l'eau                 | non                             |
| Convient pour boîtes de sol                     | 350                             |
| Convient pour goulotte noyée                    | oui                             |
| Dimension nominale pour boîtier d'appareillages | R7                              |
| Modèle de cadre                                 | Cadre de protection de moquette |
| Charge verticale, grande surface                | jusqu'à 10 000 N                |
| Charge verticale, petite surface                | jusqu'à 3 000 N                 |
| Épaisseur du revêtement de sol                  | 10 mm                           |