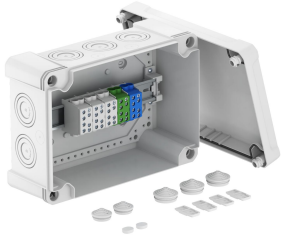


Fiche technique

Boîte de dérivation X 25 avec borne de dérivation du câble principal

Référence: 2005320



Boîtier de dérivation pour le raccordement de câbles et conduits en intérieur et en extérieurs protégés. Forme rectangulaire avec entrées défonçables. Convient pour le montage au mur / au plafond avec possibilité de fixation extérieure, de fixation intérieure ou de montage sur les dômes d'angle. Particulièrement résistant aux chocs avec IK08. Couvercle avec fermeture rapide, plombable. Fabriqué à partir de matériaux sans halogène et résistant aux UV.

Une borne de dérivation du câble principal à 5 pôles avec sections de raccordement des conducteurs $2 \times 35 \text{ mm}^2 + 2 \times 25 \text{ mm}^2$ par pôle est fournie en plus. Boîtier de dérivation selon DIN EN 60670. Ignifugé selon DIN EN 60695-2-11, Température d'essai 650°C . Résistance aux chocs IK08 selon DIN EN 50102. Indice de protection IP67 selon DIN EN 60529.



PC Polycarbonate

Données de base

Référence	2005320
Désignation 1	Boîte de dérivation
Désignation 2	Terminal de ligne principale
Fabricant	OBO
Dimension	286x202x125
Couleur	gris clair; RAL 7035
Matériau	Polycarbonate
Unité d'emballage minimale	1
Unité de quantité	pc
Poids	145 kg
Unité de poids	kg/100 pc

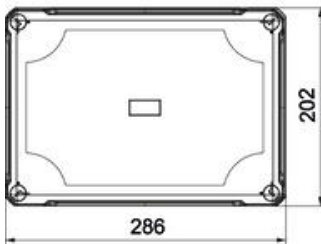
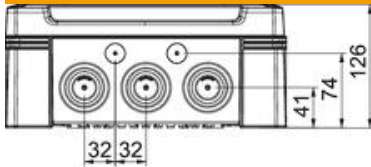
Fiche technique

Boîte de dérivation X 25 avec borne de dérivation du câble principal

Référence: 2005320



Dimensions



Longueur	286 mm
Largeur	202 mm
Hauteur	126 mm

Caractéristiques techniques

Emboîtable	oui
Nombre d'entrées	10
Type d'entrée	Membrane graduelle à découper
Type du passage sur le boîtier	Prédécoupe
Tension d'isolation de mesure U_i	750 V
Équipement	sans
Couvercle	non transparent
Fixation du couvercle	vissé
Entrée par l'arrière	non
Entrées	10 x Ø25/40/50
Modèle testé antidéflagrant	non
Résistant aux flammes	selon la norme VDE 0471/DIN 695 partie 2-1, température de test 650 °C
forme	rectangulaire
Renforcé par fibres de verre	oui
Sans halogène	oui
Dimension intérieure	271x187x110 mm
Max. Section du conducteur	35 mm ²
Avec blindage	non
Avec couvercle	oui
Type de montage	Montage au mur/plafond
Section nominale max.	25 mm ²
Section nominale min.	10 mm ²
Tension nominale	750 V
Fixation avec rattrapage d'aplomb	oui
Anti-chocs	oui
Indice de protection	IP67
Indice de protection code IK	IK09
Plage de températures d'utilisation max.	60 °C
Plage de températures d'utilisation min.	-5 °C
Résistant aux intempéries	oui