

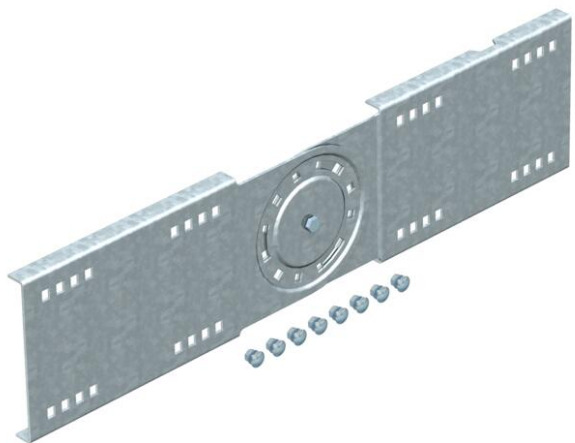
Fiche technique

Raccord articulé 160 FT SOMY

Référence: 7189220



Raccord articulé pour chemins de câbles et échelles à câbles longue portée d'une hauteur latérale de 160 mm.
Avec vis, rondelles et écrous, fournis en quantités requises.

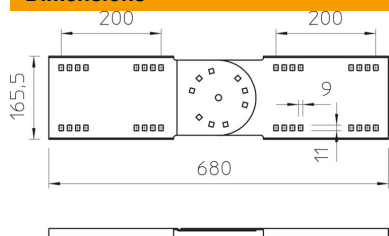


- St** Acier
- FT SO** galvanisé à chaud 85 µm

Données de base

Référence	7189220
Type	WRGV 160 FT SO
Désignation 1	Eclisse articulée
Désignation 2	pour système longue portée 160
Fabricant	OBO
Dimension	160x680
Matériau	Acier
Surface	galvanisé à chaud 85 µm
Norme de surface	DIN EN ISO 1461
Unité d'emballage minimale	2
Unité de quantité	pc
Poids	316,7 kg
Unité de poids	kg/100 pc

Dimensions



Longueur	680 mm
Largeur	20 mm
Hauteur	160 mm
Épaisseur de tôle	2,5 mm

Fiche technique

Raccord articulé 160 FT SOMY

Référence: 7189220



Caractéristiques techniques

Modèle	Raccord droits
Maintien en fonction	non
Convient pour un chemin de câbles en treillis	non
Convient pour une échelle à câbles	oui
Convient pour chemin de câbles	oui
Convient pour hauteur du système de support de câbles	160 mm
Raccord articulé horizontal	non
Raccord articulé vertical	oui
Acier inoxydable, teint	non
Type de raccordement	Éclisse droite