

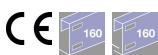
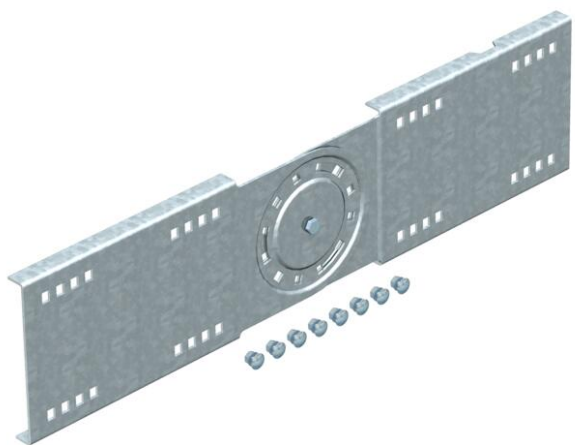
Fiche technique

Raccord articulé FT

Référence: 6227961



Éclisse articulée pour chemins de câbles et échelles à câbles longue portée d'une hauteur d'aile de 160 mm.
Livrée avec boulons, rondelles et écrous, fournis dans les quantités nécessaires.



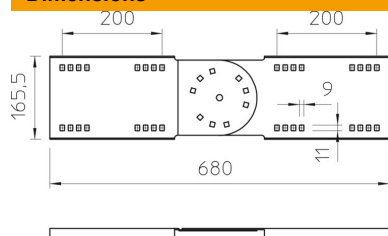
St Acier

FT galvanisé à chaud par trempage

Données de base

Référence	6227961
Type	WRGV 160 FT
Désignation 1	Eclisse articulée
Désignation 2	pour système longue portée 160
Fabricant	OBO
Dimension	160x680
Matériau	Acier
Surface	galvanisé à chaud par trempage
Norme de surface	DIN EN ISO 1461
Unité d'emballage minimale	2
Unité de quantité	pc
Poids	316,7 kg
Unité de poids	kg/100 pc

Dimensions



Longueur	680 mm
Largeur	20 mm
Hauteur	160 mm
Épaisseur de tôle	2,5 mm

Fiche technique

Raccord articulé FT

Référence: 6227961



Caractéristiques techniques

Modèle	Raccord droits
Maintien en fonction	non
Convient pour un chemin de câbles en treillis	non
Convient pour une échelle à câbles	oui
Convient pour chemin de câbles	oui
Convient pour hauteur du système de support de câbles	160 mm
Raccord articulé horizontal	non
Raccord articulé vertical	oui
Acier inoxydable, teint	non
Type de raccordement	Éclisse droite