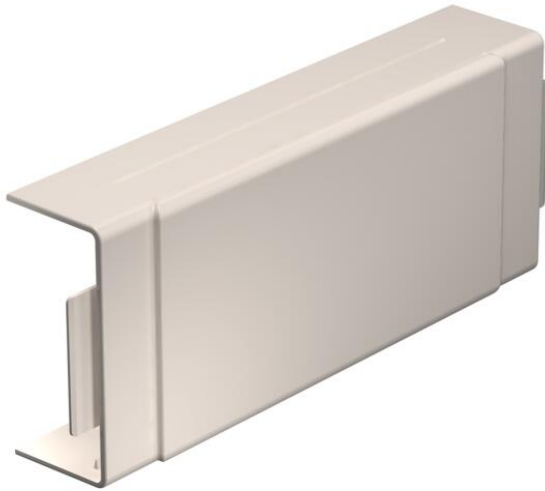


Fiche technique

Pièce en T et en croix, pour conduit de type WDK 40090

Référence: 6162010



Pièces en T et en croix pour changer la direction des goulottes WDK. La pièce de forme est pré-perforée sur le côté pour relier différentes sections de goulotte. Les pièces de forme se positionnent par recouvrement.

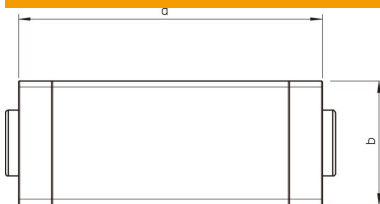


PVC Chlorure de polyvinyle

Données de base

Référence	6162010
Typee	WDK HK40090CW
Désignation 1	Té de dérivation
Fabricant	OBO
Dimension	40x90mm
Couleur	blanc crème ; RAL 9001
Matériau	Chlorure de polyvinyle
Unité d'emballage minimale	2
Unité de quantité	pc
Poids	13,986 kg
Unité de poids	kg/100 pc

Dimensions



Longueur	230 mm
Largeur	90 mm
Hauteur	40 mm
Cote a	230 mm
Cote b	91 mm
Dimension H	90 mm

Fiche technique

Pièce en T et en croix, pour conduit de type WDK 40090

Référence: 6162010



Caractéristiques techniques

Modèle	Pièce en forme
Type de fixation	encliquetable
Maintien en fonction	non
pour dimension de goulotte	40 x 90
Profondeur de la goulotte	40 mm
Indice de protection	IP30
Indice de protection code IK	IK04
Plage de températures d'utilisation max.	60 °C
Plage de températures d'utilisation min.	-5 °C