

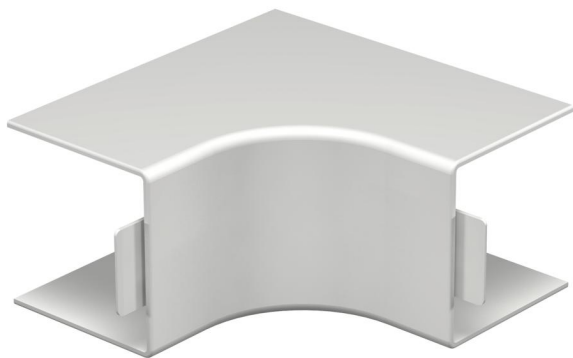
Fiche technique

Angle intérieur, pour goulottes de type WDKH 60060

Référence: 6182194



Angle intérieur pour un changement de direction des goulottes WDK.
Les pièces de forme se positionnent par recouvrement.

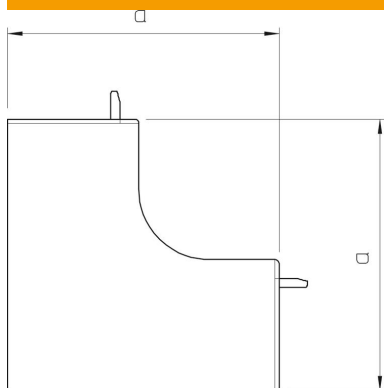


PVC Chlorure de polyvinyle

Données de base

| | |
|----------------------------|------------------------|
| Référence | 6182194 |
| Type | WDK HI60060LGR |
| Désignation 1 | Angle intérieur |
| Fabricant | OBO |
| Dimension | 60x60mm |
| Couleur | gris clair; RAL 7035 |
| Matériau | Chlorure de polyvinyle |
| Unité d'emballage minimale | 2 |
| Unité de quantité | pc |
| Poids | 10,932 kg |
| Unité de poids | kg/100 pc |

Dimensions



| | |
|----------|--------|
| Longueur | 130 mm |
| Largeur | 60 mm |
| Hauteur | 60 mm |
| Cote a | 130 mm |

Fiche technique

Angle intérieur, pour goulottes de type WDKH 60060

Référence: 6182194



Caractéristiques techniques

| | |
|--|----------------|
| Modèle | Pièce en forme |
| Type de fixation | encliquetable |
| Maintien en fonction | non |
| Sans halogène | non |
| Indice de protection | IP30 |
| Film de protection | non |
| Indice de protection code IK | IK04 |
| Plage de températures d'utilisation max. | 60 °C |
| Plage de températures d'utilisation min. | -5 °C |
| Zone d'angle max. | 90 mm |
| Zone d'angle min. | 90 mm |