

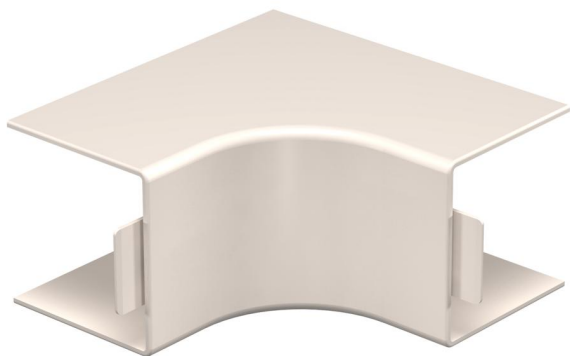
# Fiche technique

Angle intérieur, pour goulottes de type WDKH 60060

Référence: 6160301



Angle intérieur pour un changement de direction des goulottes WDK.  
Les pièces de forme se positionnent par recouvrement.

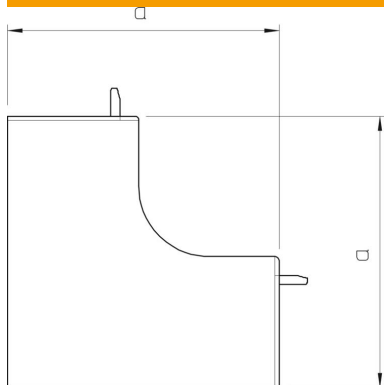


**PVC** Chlorure de polyvinyle

## Données de base

|                            |                        |
|----------------------------|------------------------|
| Référence                  | 6160301                |
| Type                       | WDK HI60060CW          |
| Désignation 1              | Angle intérieur        |
| Fabricant                  | OBO                    |
| Dimension                  | 60x60mm                |
| Couleur                    | blanc crème ; RAL 9001 |
| Matériau                   | Chlorure de polyvinyle |
| Unité d'emballage minimale | 2                      |
| Unité de quantité          | pc                     |
| Poids                      | 10,932 kg              |
| Unité de poids             | kg/100 pc              |

## Dimensions



|          |        |
|----------|--------|
| Longueur | 130 mm |
| Largeur  | 60 mm  |
| Hauteur  | 60 mm  |
| Cote a   | 130 mm |

# Fiche technique

Angle intérieur, pour goulottes de type WDKH 60060

Référence: 6160301



## Caractéristiques techniques

|  |                |
|--|----------------|
| Modèle                                   | Pièce en forme |
| Type de fixation                         | encliquetable  |
| Maintien en fonction                     | non            |
| Sans halogène                            | non            |
| Indice de protection                     | IP30           |
| Film de protection                       | non            |
| Indice de protection code IK             | IK04           |
| Plage de températures d'utilisation max. | 60 °C          |
| Plage de températures d'utilisation min. | -5 °C          |
| Zone d'angle max.                        | 90 mm          |
| Zone d'angle min.                        | 90 mm          |