

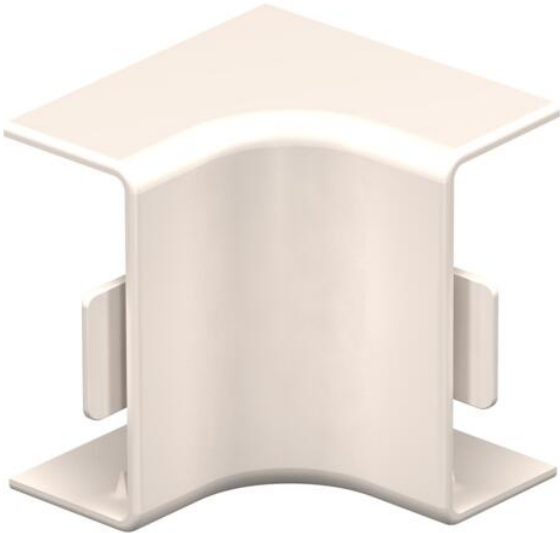
Fiche technique

Angle intérieur, pour moulure de type WDKH 15040

Référence: 6160034



Angle intérieur pour un changement de direction des goulottes WDK.
Les pièces de forme se positionnent par recouvrement.



PVC Chlorure de polyvinyle

Données de base

| | |
|----------------------------|------------------------|
| Référence | 6160034 |
| Type | WDK HI15040CW |
| Désignation 1 | Angle intérieur |
| Fabricant | OBO |
| Dimension | 15x40mm |
| Couleur | blanc crème ; RAL 9001 |
| Matériau | Chlorure de polyvinyle |
| Unité d'emballage minimale | 4 |
| Unité de quantité | pc |
| Poids | 1,064 kg |
| Unité de poids | kg/100 pc |

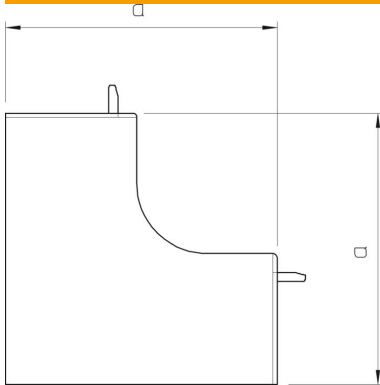
Fiche technique

Angle intérieur, pour moulure de type WDKH 15040

Référence: 6160034



Dimensions



| | |
|----------|-------|
| Longueur | 42 mm |
| Largeur | 40 mm |
| Hauteur | 15 mm |
| Cote a | 42 mm |

Caractéristiques techniques

| | |
|--|----------------|
| Modèle | Pièce en forme |
| Type de fixation | encliquetable |
| Maintien en fonction | non |
| Sans halogène | non |
| Indice de protection | IP30 |
| Film de protection | non |
| Indice de protection code IK | IK04 |
| Plage de températures d'utilisation max. | 60 °C |
| Plage de températures d'utilisation min. | -5 °C |
| Zone d'angle max. | 90 mm |
| Zone d'angle min. | 90 mm |