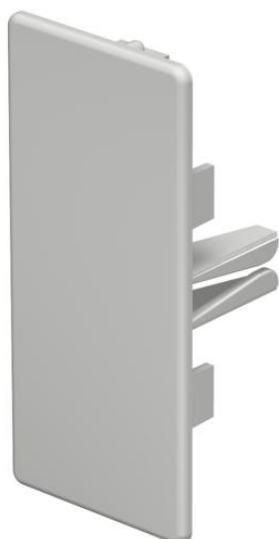


Fiche technique

Embout pour goulotte de type WDK 40090

Référence: 6183743



Embout pour l'obturation des goulottes WDK.
Les embouts sont enfoncés dans la goulotte et maintenus par la force d'une pince de fixation.



PVC Chlorure de polyvinyle

Données de base

| | |
|----------------------------|------------------------|
| Référence | 6183743 |
| Type | WDK HE40090LGR |
| Désignation 1 | Embout |
| Fabricant | OBO |
| Dimension | 40x90mm |
| Couleur | gris clair; RAL 7035 |
| Matériau | Chlorure de polyvinyle |
| Unité d'emballage minimale | 10 |
| Unité de quantité | pc |
| Poids | 1,566 kg |
| Unité de poids | kg/100 pc |

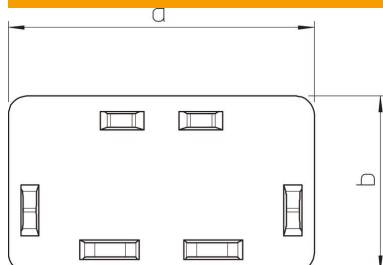
Fiche technique

Embout pour goulotte de type WDK 40090

Référence: 6183743



Dimensions



| | |
|-------------|---------|
| Longueur | 27,5 mm |
| Largeur | 90 mm |
| Hauteur | 40 mm |
| Cote a | 90 mm |
| Cote b | 40 mm |
| Dimension H | 90 mm |

Caractéristiques techniques

| | |
|--|---------------|
| Modèle | gauche/droite |
| Type de fixation | encliquetable |
| Maintien en fonction | non |
| Sans halogène | non |
| Indice de protection | IP30 |
| Film de protection | non |
| Indice de protection code IK | IK04 |
| Plage de températures d'utilisation max. | 60 °C |
| Plage de températures d'utilisation min. | -5 °C |