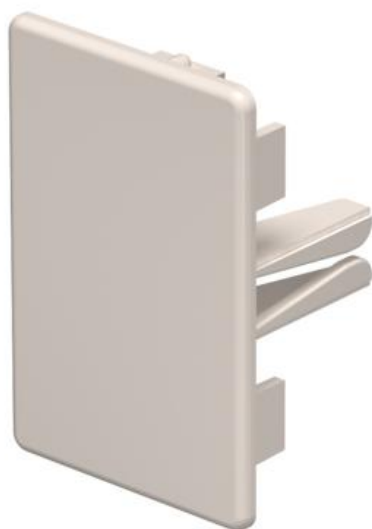


# Fiche technique

## Embout pour goulotte de type WDK 40060

Référence: 6162606



Embout pour l'obturation des goulottes WDK.  
Les embouts sont enfoncés dans la goulotte et maintenus par la force d'une pince de fixation.



**PVC** Chlorure de polyvinyle

### Données de base

|                            |                        |
|----------------------------|------------------------|
| Référence                  | 6162606                |
| Type                       | WDK HE40060CW          |
| Désignation 1              | Embout                 |
| Fabricant                  | OBO                    |
| Dimension                  | 40x60mm                |
| Couleur                    | blanc crème ; RAL 9001 |
| Matériau                   | Chlorure de polyvinyle |
| Unité d'emballage minimale | 10                     |
| Unité de quantité          | pc                     |
| Poids                      | 1,147 kg               |
| Unité de poids             | kg/100 pc              |

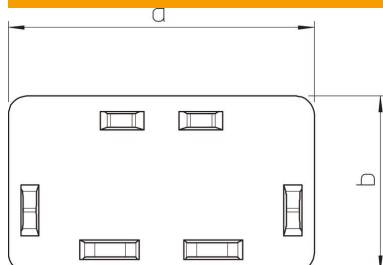
# Fiche technique

Embout pour goulotte de type WDK 40060

Référence: 6162606



## Dimensions



|             |         |
|-------------|---------|
| Longueur    | 27,5 mm |
| Largeur     | 60 mm   |
| Hauteur     | 40 mm   |
| Cote a      | 60 mm   |
| Cote b      | 40 mm   |
| Dimension H | 60 mm   |

## Caractéristiques techniques

|  |               |
|--|---------------|
| Modèle                                   | gauche/droite |
| Type de fixation                         | encliquetable |
| Maintien en fonction                     | non           |
| Sans halogène                            | non           |
| Indice de protection                     | IP30          |
| Film de protection                       | non           |
| Indice de protection code IK             | IK04          |
| Plage de températures d'utilisation max. | 60 °C         |
| Plage de températures d'utilisation min. | -5 °C         |