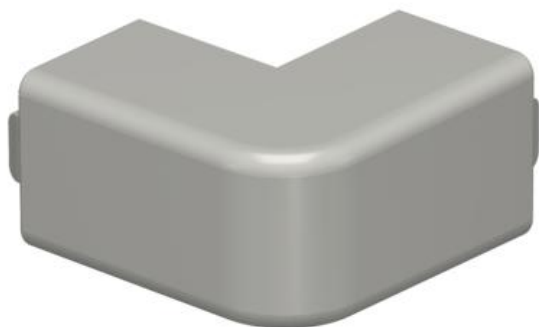


# Fiche technique

Angle extérieur, pour moulure de type WDK 20020

Référence: 6158331



Angle extérieur pour un changement de direction des goulottes WDK.  
Les pièces de forme se positionnent par recouvrement.

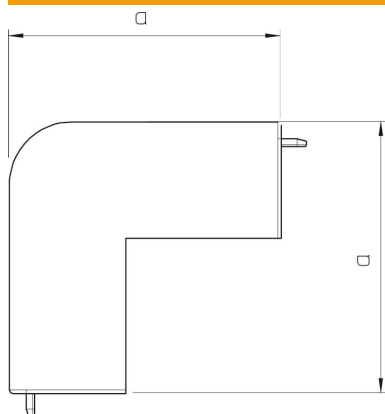


**PVC** Chlorure de polyvinyle

## Données de base

Référence	6158331
Typee	WDK HA20020GR
Désignation 1	Angle extérieur
Fabricant	OBO
Dimension	20x20mm
Couleur	gris pierre; RAL 7030
Matériau	Chlorure de polyvinyle
Unité d'emballage minimale	4
Unité de quantité	pc
Poids	0,678 kg
Unité de poids	kg/100 pc

## Dimensions



Longueur	39 mm
Largeur	20 mm
Hauteur	17,5 mm
Cote a	38,5 mm
Dimension H	20 mm

# Fiche technique

Angle extérieur, pour moulure de type WDK 20020

Référence: 6158331



## Caractéristiques techniques

Modèle	Pièce en forme
Type de fixation	encliquetable
Maintien en fonction	non
pour dimension de goulotte	20 x 20
Sans halogène	non
Profondeur de la goulotte	20 mm
Indice de protection	IP30
Film de protection	non
Indice de protection code IK	IK04
auto-dispersible	oui
Plage de températures d'utilisation max.	60 °C
Plage de températures d'utilisation min.	-5 °C
Zone d'angle max.	90 mm
Zone d'angle min.	90 mm