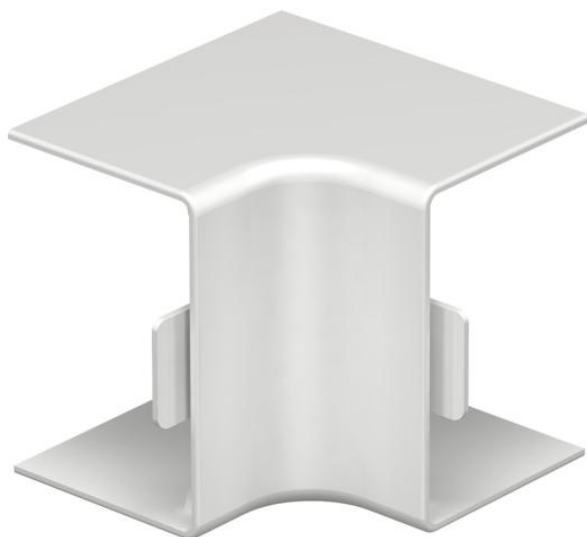


Fiche technique

Angle intérieure, pour goulottes de type WDKH 30045

Référence: 6175968



Angle intérieur pour un changement de direction des goulottes sans halogène WDK-H.
Les pièces de forme se positionnent par recouvrement.



Polycarbonate/Acrylonitril-butadiène-styrène

Données de base

| | |
|----------------------------|--|
| Référence | 6175968 |
| Type | WDKH-I30045LGR |
| Désignation 1 | Angle intérieur |
| Désignation 2 | sans halogène |
| Fabricant | OBO |
| Dimension | 30x45mm |
| Couleur | gris clair; RAL 7035 |
| Matériau | Polycarbonate/Acrylonitril-butadiène-styrène |
| Unité d'emballage minimale | 4 |
| Unité de quantité | pc |
| Poids | 1,144 kg |
| Unité de poids | kg/100 pc |

Fiche technique

Angle intérieure, pour goulottes de type WDKH 30045

Référence: 6175968



Dimensions



| | |
|----------|-------|
| Longueur | 52 mm |
| Largeur | 45 mm |
| Hauteur | 30 mm |
| Cote a | 60 mm |

Caractéristiques techniques

| | |
|--|----------------|
| Modèle | Pièce en forme |
| Type de fixation | encliquetable |
| Maintien en fonction | non |
| Sans halogène | oui |
| Indice de protection | IP30 |
| Film de protection | non |
| Indice de protection code IK | IK07 |
| Plage de températures d'utilisation max. | 90 °C |
| Plage de températures d'utilisation min. | -5 °C |
| Zone d'angle max. | 90 mm |
| Zone d'angle min. | 90 mm |