

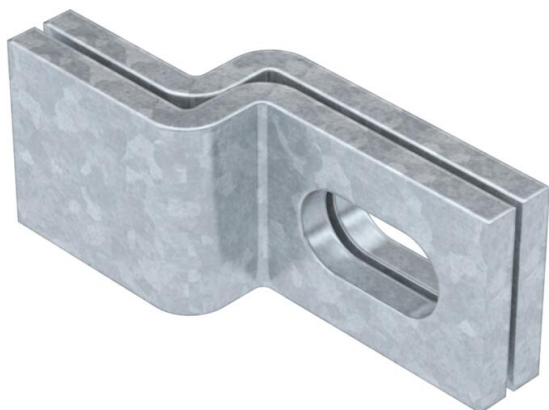
Fiche technique

Support mural FT

Référence: 6019617



Support mural pour la fixation des échelles verticales légères type SLL sur des murs en béton et dans la maçonnerie.



CE

St acier

FT galvanisé à chaud par trempage

Données sources

Référence	6019617
Type	WB 30 75 FT
Désignation 1	Etrier mural
Désignation 2	p. fixat. d'échelle verticale
Fabricant	OBO
Matériau	acier
Surface	galvanisé à chaud par trempage
Norme de surface	DIN EN ISO 1461
Unité d'emballage minimale	10
Unité de mesure	Pièces
Poids	18,1 kg
Unité de poids	kg/100 paires

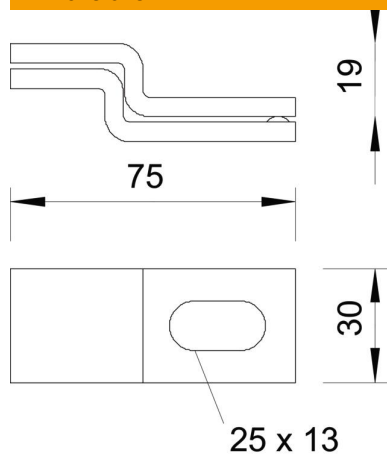
Fiche technique

Support mural FT

Référence: 6019617



Dimensions



Longueur	75 mm
Largeur	30 mm
Hauteur	19 mm