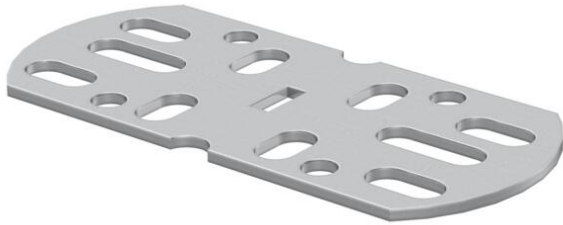


Fiche technique

Éclisse droite/d'angle A4

Référence: 6066571



Éclisse droite / coudée pour l'assemblage des canaux AZ.
Il est possible de réaliser une éclisse articulée à l'aide de 2 éclisses droites/
d'angle. Livraison avec vis et écrous.

CE

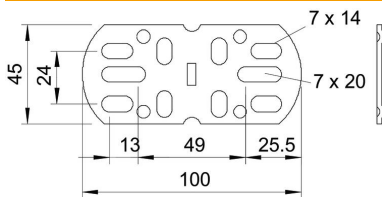
A4 Acier inoxydable

2B nu, traité

Données de base

Référence	6066571
Type	VF AZK A4
Désignation 1	Eclisse droite/coudée
Désignation 2	pour canal AZ
Fabricant	OBO
Dimension	45x100
Matériau	Acier inoxydable 1.4571
Surface	nu, traité
Norme de surface	
Unité d'emballage minimale	10
Unité de quantité	pc
Poids	7,746 kg
Unité de poids	kg/100 pc

Dimensions



Dimensions	100 x 45
Largeur	100 mm
Hauteur	45 mm
Épaisseur de tôle	1,5 mm

Caractéristiques techniques

Modèle	Éclisse droite/d'angle
Convient pour un chemin de câbles en treillis	non
Convient pour une échelle à câbles	non
Convient pour hauteur du système de support de câbles	50 mm
Raccord articulé horizontal	non
Raccord articulé vertical	non

Fiche technique

Éclisse droite/d'angle A4

Référence: 6066571



Caractéristiques techniques

Acier inoxydable, teint	non
Type de raccordement	Éclisse droite