

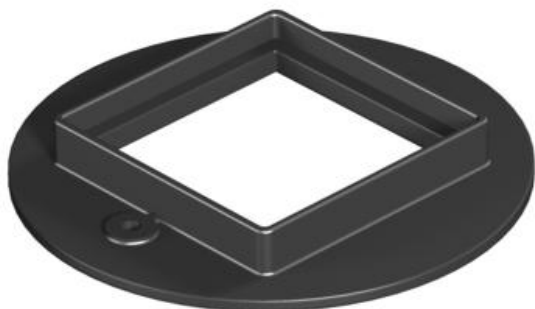
Fiche technique

Plaque de support d'appareillages Module 45

Référence: 7408594



Plaque de support d'appareillage pour le montage d'un appareillage Module 45 simple (par ex. prise de courant) dans la sortie sous chape US80 ou la boîte de sortie UDL2-80.



PA Polyamide

Données de base

Référence	7408594
Typee	US80 B
Désignation 1	Sortie sous chape
Désignation 2	pour 1f Schuko dans US80
Fabricant	OBO
Matériau	Polyamide
Unité d'emballage minimale	1
Unité de quantité	pc
Poids	1,25 kg
Unité de poids	kg/100 pc

Caractéristiques techniques

Possibilité de démontage	pour le montage d'appareillages
Exécution du couvercle	rond
Possibilité d'installation du joint	non
pour raccord de tuyau	non