

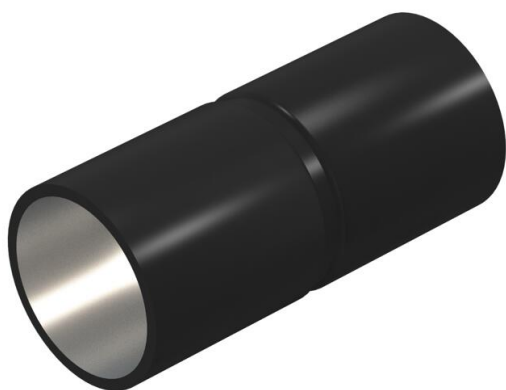
Fiche technique

Manchon en acier, revêtu à la poudre, noir, sans filetage

Référence: 2046586



Accessoires : manchon emboîtable pour raccordements entre tubes d'installation électrique. Avec paroi intérieure sans ébarbure.



St Acier

PE50 PES50 - Polyester / époxy

Données de base

Référence	2046586
Type	SV40W SW
Désignation 1	Manchon tube acier
Désignation 2	non fileté
Fabricant	OBO
Dimension	Ø40mm
Couleur	noir profond; RAL 9005
Matériau	Acier
Surface	PES50 - Polyester / époxy
Norme de surface	
Unité d'emballage minimale	25
Unité de quantité	pc
Poids	13,2 kg
Unité de poids	kg/100 pc

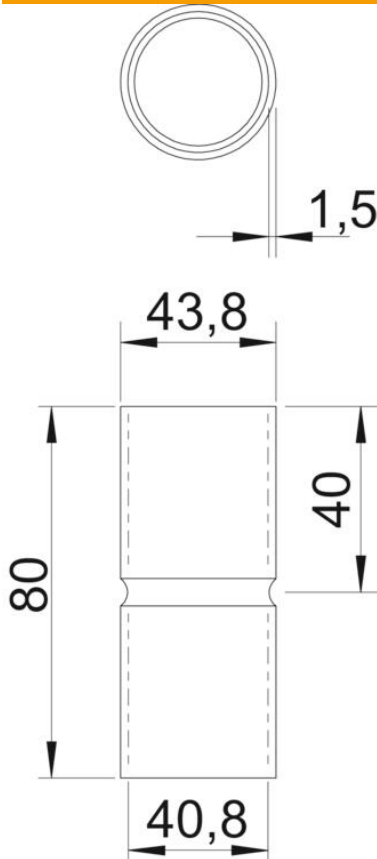
Fiche technique

Manchon en acier, revêtu à la poudre, noir, sans filetage

Référence: 2046586



Dimensions



Longueur	80 mm
Cote D	43,8 mm
Cote d	40,8 mm
Cote L	80 mm
Cote l	40 mm
Dimension m (mm)	M40
Cote t	1,5 mm

Caractéristiques techniques

Modèle	Emboîtement
pour diamètre de tube	40 mm
Taille	40
Sans halogène	oui
Avec ouverture d'inspection et couvercle	non
Surface brossée	non
Surface polie	non
Plage de températures d'utilisation max.	400 °C
Plage de températures d'utilisation min.	-45 °C
En deux parties	non