

# Fiche technique

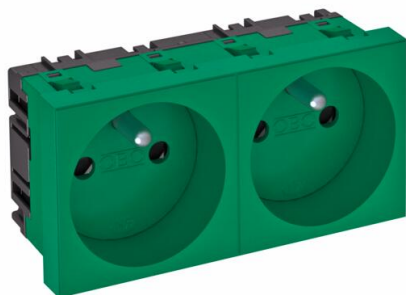
## Prise de courant 0°, avec fiche de terre, double

Référence: 6120176



Prise de courant avec fiche de terre double 0°, avec protection renforcée contre les contacts accidentels, avec bornes à fiche, 2 pôles, 16 A, 250 V~, avec bornes de raccordement selon CEI 60884-1.

Pour l'installation dans des goulottes Rapid 45, des goulottes d'appareillages, des colonnes de distribution, des systèmes sous chape et des boîtiers Deskbox.



PC Polycarbonate

### Données de base

|                            |                        |
|----------------------------|------------------------|
| Référence                  | 6120176                |
| Type                       | STD-F0 MZGN2           |
| Désignation 1              | Module 45, double, 0°  |
| Désignation 2              | avec terre             |
| Fabricant                  | OBO                    |
| Dimension                  | 250V, 10/16A           |
| Couleur                    | vert menthe ; RAL 6029 |
| Matériau                   | Polycarbonate          |
| Unité d'emballage minimale | 1                      |
| Unité de quantité          | pc                     |
| Poids                      | 7,7 kg                 |
| Unité de poids             | kg/100 pc              |

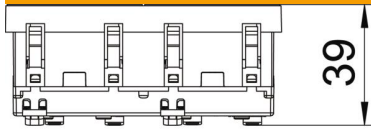
# Fiche technique

Prise de courant 0°, avec fiche de terre, double

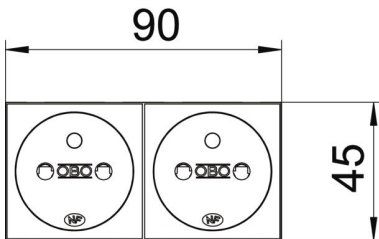
Référence: 6120176



## Dimensions



|         |       |
|---------|-------|
| Largeur | 90 mm |
| Hauteur | 45 mm |



## Caractéristiques techniques

|  |                 |
|--|-----------------|
| Couvercle  | Plaque centrale |
| Verrouillable  | non             |
| Type de raccordement                                 | Borne à fiche   |
| Nombre d'unités                                      | 2               |
| Nombre de modules (en cas de construction modulaire) | 0               |
| Nombre de prises de courant connectables             | 0               |
| Nombre de pôles                                      | 2               |
| Impression/marquage                                  | sans impression |
| Modèle   | double 0°       |
| Modèle de la surface                                 | mat             |
| Modèle   | Broche de terre |
| Mécanisme de rejet                                   | non             |
| Type de fixation                                     | enclencher      |
| Porte-étiquette                                      | non             |
| Température de service max.                          | 40 °C           |
| Température de service min.                          | -5 °C           |
| Protection améliorée contre les contacts             | oui             |
| Protection contre les courants de défaut             | non             |
| pour condition difficile (selon VDE)                 | non             |
| Sans halogène  | oui             |
| Montage isolé  | non             |
| Couvercle rabattable                                 | non             |
| Code   | non             |
| Voyant de contrôle                                   | non             |
| Avec interrupteur marche/arrêt                       | non             |
| Avec fusible fin                                     | non             |
| Avec éclairage fonctionnel                           | non             |
| Avec éclairage orientable                            | non             |

# Fiche technique

Prise de courant 0°, avec fiche de terre, double

Référence: 6120176



## Caractéristiques techniques

|                                  |                                       |
|----------------------------------|---------------------------------------|
| Type de montage                  | Goulotte d'appareillage               |
| Tension nominale                 | 250 V                                 |
| Courant nominal                  | 16 A                                  |
| Indice de protection             | autres                                |
| Alimentation électrique spéciale | sans alimentation électrique spéciale |
| Modèle prises de courant         | NF                                    |
| Prises de courant Angle          | 0°                                    |
| Profondeur                       | 39 mm                                 |
| Transparent                      | non                                   |
| Insert central torsadé           | non                                   |
| Homologations                    | NF                                    |
| Parafoudre                       | non                                   |