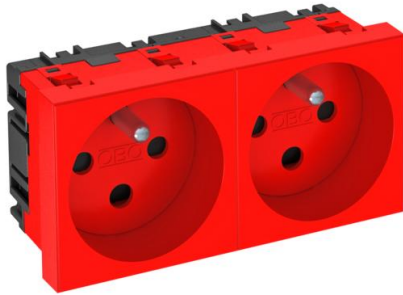


# Fiche technique

Prise de courant 0°, avec fiche de terre, version détrompée, double

Référence: 6120314



Prise de courant avec fiche de terre double 0°, version détrompée, avec protection renforcée contre les contacts accidentels, avec bornes à fiche, 2 pôles, 16 A, 250 V~, avec bornes de raccordement selon CEI 60884-1.

La prise de courant peut uniquement être utilisée en association avec une broche de codage de type CST-STD.

Remarque : le détrompeur n'est pas fourni à la livraison.

Pour l'installation dans des goulottes Rapid 45, des goulottes d'appareillages, des colonnes de distribution, des systèmes sous chape et des boîtiers Deskbox.



PC Polycarbonate

## Données de base

Référence	6120314
Type	STD-F0K SRO2
Désignation 1	Module 45, double, 0°, codée
Désignation 2	avec terre
Fabricant	OBO
Dimension	250V, 10/16A
Couleur	rouge signal ; RAL 3001
Matériau	Polycarbonate
Unité d'emballage minimale	1
Unité de quantité	pc
Poids	7,8 kg
Unité de poids	kg/100 pc

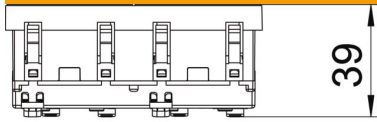
# Fiche technique

Prise de courant 0°, avec fiche de terre, version détrompée, double

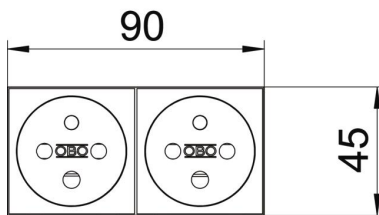
Référence: 6120314



## Dimensions



Largeur	90 mm
Hauteur	45 mm



## Caractéristiques techniques

Couvercle	Plaque centrale
Verrouillable	non
Type de raccordement	Borne à fiche
Nombre d'unités	2
Nombre de modules (en cas de construction modulaire)	0
Nombre de prises de courant connectables	0
Nombre de pôles	2
Impression/marquage	sans impression
Modèle	double 0°
Modèle de la surface	mat
Modèle	Broche de terre
Mécanisme de rejet	non
Type de fixation	enclencher
Porte-étiquette	non
Température de service max.	40 °C
Température de service min.	-5 °C
Protection améliorée contre les contacts	oui
Protection contre les courants de défaut	non
pour condition difficile (selon VDE)	non
Sans halogène	oui
Montage isolé	non
Couvercle rabattable	non
Code	oui
Voyant de contrôle	non
Avec interrupteur marche/arrêt	non
Avec fusible fin	non
Avec éclairage fonctionnel	non
Avec éclairage orientable	non
Type de montage	Goulotte d'appareillage

# Fiche technique

Prise de courant 0°, avec fiche de terre, version détrompée, double

Référence: 6120314



## Caractéristiques techniques

Tension nominale	250 V
Courant nominal	16 A
Indice de protection	autres
Alimentation électrique spéciale	sans alimentation électrique spéciale
Modèle prises de courant	NF
Prises de courant Angle	0°
Profondeur	39 mm
Transparent	non
Insert central torsadé	non
Parafoudre	non