

Fiche technique

Pince de fixation SSP 6-21, VA M6

Référence: 1486234



Ce type de pince de fixation est poussé sur le support et fixé sur le support ou un fer plat au moyen d'un patin de pression et d'une vis (M8). La vis hexagonale est dotée d'une cote sur plat de 10 mm. En outre, dans le corps de bride, deux autres filets M6 sont prévus pour fixer entre autres des tiges filetées.

CE

A2 Acier inoxydable

2B nu, traité

Données de base

Référence	1486234
Type	SSP 6-21 M6 A2
Désignation 1	Pince de fixation
Désignation 2	modèle lourd
Fabricant	OBO
Dimension	6-21mm
Matériau	Acier inoxydable
Surface	nu, traité
Norme de surface	
Unité d'emballage minimale	25
Unité de quantité	pc
Poids	23,2 kg
Unité de poids	kg/100 pc

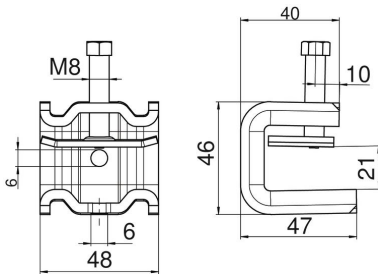
Fiche technique

Pince de fixation SSP 6-21, VA M6

Référence: 1486234



Dimensions



Cote B	48 mm
Dimension H	46 mm
Cote L	47 mm

Caractéristiques techniques

Type/élément de raccordement	Filetage
Type de fixation	Bornes
Charge de rupture F1	1,75 kN
Charge de rupture F2	1,5 kN
Épaisseur de bride F max.	21 mm
Épaisseur de bride F min.	6 mm
Convient pour la tige filetée métrique	6
Filetage	M8
Filetage, métrique	8
Charnière ajustable	non
À charnière	non