

# Fiche technique

## Pince de fixation SSP 20-40, FT M6

Référence: 1486238



Ce type de pince de fixation est poussé sur le support et fixé sur le support ou un fer plat au moyen d'un patin de pression et d'une vis (M8). La vis hexagonale est dotée d'une cote sur plat de 10 mm. En outre, dans le corps de bride, deux autres filets M6 sont prévus pour fixer entre autres des tiges filetées.

CE

**St** Acier

**FT** galvanisés à chaud

### Données de base

|                            |                                |
|----------------------------|--------------------------------|
| Référence                  | 1486238                        |
| Type                       | SSP 20-40 M6 FT                |
| Désignation 1              | Pince de fixation              |
| Désignation 2              | modèle lourd                   |
| Fabricant                  | OBO                            |
| Dimension                  | 20-40mm                        |
| Matériau                   | Acier                          |
| Surface                    | galvanisé à chaud par trempage |
| Norme de surface           | DIN EN ISO 1461                |
| Unité d'emballage minimale | 25                             |
| Unité de quantité          | pc                             |
| Poids                      | 27,7 kg                        |
| Unité de poids             | kg/100 pc                      |

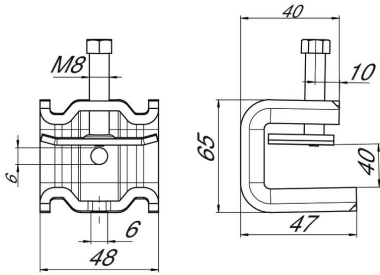
# Fiche technique

Pince de fixation SSP 20-40, FT M6

Référence: 1486238



## Dimensions



|             |       |
|-------------|-------|
| Cote B      | 48 mm |
| Dimension H | 65 mm |
| Cote L      | 47 mm |

## Caractéristiques techniques

|  |          |
|--|----------|
| Type/élément de raccordement           | Filetage |
| Type de fixation                       | Bornes   |
| Charge de rupture F1                   | 1,4 kN   |
| Charge de rupture F2                   | 1,3 kN   |
| Épaisseur de bride F max.              | 40 mm    |
| Épaisseur de bride F min.              | 20 mm    |
| Convient pour la tige filetée métrique | 6        |
| Filetage                               | M8       |
| Filetage, métrique                     | 8        |
| Charnière ajustable                    | non      |
| À charnière                            | non      |