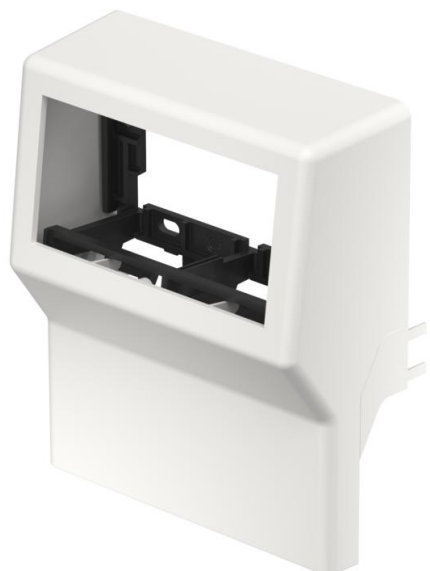


# Fiche technique

## Support d'appareillage SL GT5070M45

Référence: 6134500



Support d'appareillage vide pour les systèmes de goulotte sous plinthe SL, SL-L et SL-T, pour encastrer des appareillages en structure module 45 dans des largeurs de goulotte de 50 et 70 mm.

Bei der Installation ist darauf zu achten, dass nur halogenfreie Zubehör- und Befestigungsmaterialien zu verwenden sind.



**PVC** Chlorure de polyvinyle

### Données de base

Référence	6134500
Type	SL GT5070M45 rws
Désignation 1	Support d'appareillages
Désignation 2	SL double 50/70 Modul 45 9010
Fabricant	OBO
Dimension	116x139x50
Couleur	blanc pur; RAL 9010
Matériau	Chlorure de polyvinyle
Unité d'emballage minimale	1
Unité de quantité	pc
Poids	12,4 kg
Unité de poids	kg/100 pc

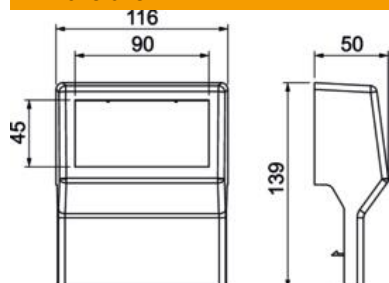
# Fiche technique

Support d'appareillage SL GT5070M45

Référence: 6134500



## Dimensions



Longueur	116 mm
Largeur	139 mm
Hauteur	50 mm

## Caractéristiques techniques

Hauteur de goulotte max.	70 mm
Hauteur de goulotte min.	50 mm