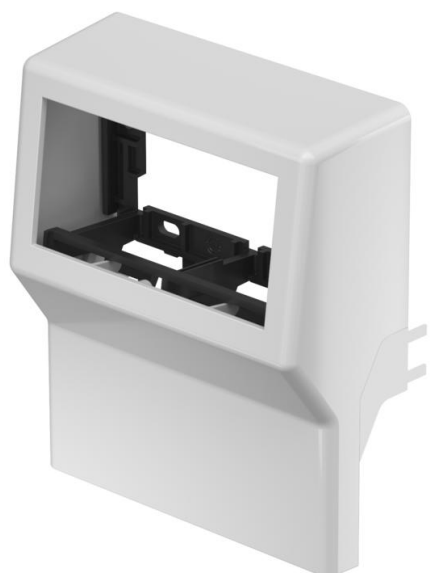


Fiche technique

Support d'appareillage SL GT5070M45

Référence: 6134501



Support d'appareillages pour la goulotte à plinthe.
Lors de l'installation, il faut veiller à n'utiliser que des accessoires et du matériel de fixation sans halogène.



PVC Chlorure de polyvinyle

Données de base

Référence	6134501
Type	SL GT5070M45 lgr
Désignation 1	Support d'appareillages
Désignation 2	SL double 50/70 Modul 45 7035
Fabricant	OBO
Dimension	116x139x50
Couleur	gris clair; RAL 7035
Matériau	Chlorure de polyvinyle
Unité d'emballage minimale	1
Unité de quantité	pc
Poids	12,4 kg
Unité de poids	kg/100 pc

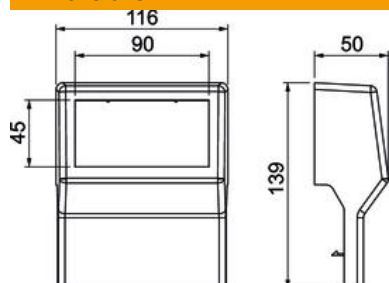
Fiche technique

Support d'appareillage SL GT5070M45

Référence: 6134501



Dimensions



Longueur	116 mm
Largeur	139 mm
Hauteur	50 mm

Caractéristiques techniques

Hauteur de goulotte max.	70 mm
Hauteur de goulotte min.	50 mm