

Fiche technique

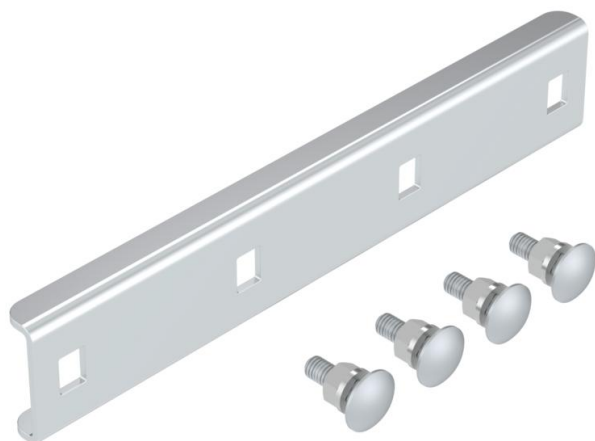
Raccord ALU

Référence: 7103552



Raccord droit pour le raccordement des échelles à câbles et des éléments préformés d'une hauteur latérale de 25 mm.

La constance de la liaison équipotentielle est assurée par le raccord à vis.

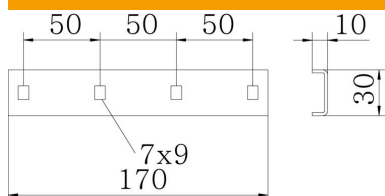


Alu Aluminium

Données de base

Référence	7103552
Type	SLV 42 ALU
Désignation 1	Eclisse droite à boulonner
Désignation 2	pour EAC SL42
Fabricant	OBO
Matériau	Aluminium
Unité d'emballage minimale	20
Unité de quantité	pc
Poids	4,951 kg
Unité de poids	kg/100 pc

Dimensions



Dimensions	170x30
Longueur	170 mm
Largeur	30 mm
Hauteur	10 mm

Fiche technique

Raccord ALU

Référence: 7103552



Caractéristiques techniques

Modèle	Raccord droits
Maintien en fonction	non
Convient pour un chemin de câbles en treillis	non
Convient pour une échelle à câbles	oui
Convient pour chemin de câbles	non
Convient pour hauteur du système de support de câbles	25 mm
Raccord articulé horizontal	non
Raccord articulé vertical	non
Acier inoxydable, teint	non
Type de raccordement	Éclisse droite