

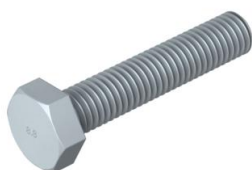
# Fiche technique

## Vis à tête hexagonale DIN 933

Référence: 3156732



Vis à tête hexagonale selon DIN 933 avec filetage métrique. Classe de résistance min. 8.8.



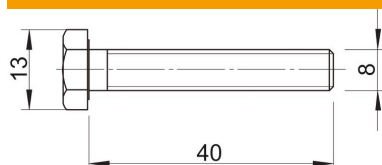
**St** Acier

**ZL** Lamelle en zinc

### Données de base

|                            |                       |
|----------------------------|-----------------------|
| Référence                  | 3156732               |
| Type                       | SKS M8x40 ZL          |
| Désignation 1              | Vis à tête hexagonale |
| Disponible à partir de     | 01.04.2019            |
| Fabricant                  | OBO                   |
| Dimension                  | M8x40                 |
| Matériau                   | Acier                 |
| Surface                    | Lamelle de zinc       |
| Norme de surface           |                       |
| Unité d'emballage minimale | 100                   |
| Unité de quantité          | pc                    |
| Poids                      | 1,82 kg               |
| Unité de poids             | kg/100 pc             |

### Dimensions



|          |       |
|----------|-------|
| Longueur | 40 mm |
| Cote d   | 8 mm  |
| Cote L   | 40 mm |

# Fiche technique

Vis à tête hexagonale DIN 933

Référence: 3156732



## Caractéristiques techniques

|                      |     |
|----------------------|-----|
| classe de résistance | 8.8 |
| Filetage             | M8  |
| Filetage, métrique   | 8   |
| Avec écrou           | non |
| Avec rondelle        | non |
| Méplat               | 13  |