

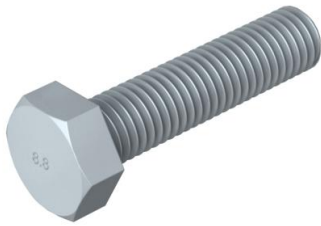
Fiche technique

Vis à tête hexagonale DIN 933

Référence: 3156792



Vis à tête hexagonale selon DIN 933 avec filetage métrique. Classe de résistance min. 8.8.



St

Acier

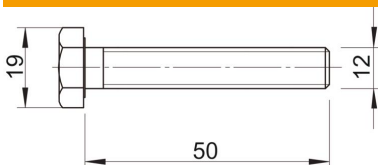
ZL

Lamelle en zinc

Données de base

Référence	3156792
Type	SKS M12x50 ZL
Désignation 1	Vis à tête hexagonale
Disponible à partir de	01.04.2019
Fabricant	OBO
Dimension	M12x50
Matériau	Acier
Surface	Lamelle de zinc
Norme de surface	
Unité d'emballage minimale	50
Unité de quantité	pc
Poids	5,34 kg
Unité de poids	kg/100 pc

Dimensions



Longueur	50 mm
Cote d	12 mm
Cote L	50 mm

Fiche technique

Vis à tête hexagonale DIN 933

Référence: 3156792



Caractéristiques techniques

classe de résistance	8.8
Filetage	M12
Filetage, métrique	12
Avec écrou	non
Avec rondelle	non
Méplat	19