

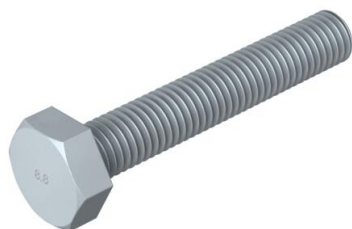
Fiche technique

Vis à tête hexagonale DIN 933

Référence: 3156766



Vis à tête hexagonale selon DIN 933 avec filetage métrique. Classe de résistance min. 8.8.



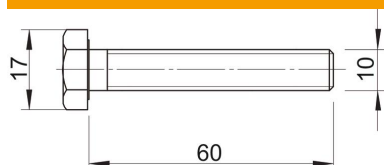
St Acier

ZL Lamelle en zinc

Données de base

Référence	3156766
Type	SKS M10x60 ZL
Désignation 1	Vis à tête hexagonale
Disponible à partir de	01.04.2019
Fabricant	OBO
Dimension	M10x60
Matériau	Acier
Surface	Lamelle de zinc
Norme de surface	
Unité d'emballage minimale	50
Unité de quantité	pc
Poids	4,16 kg
Unité de poids	kg/100 pc

Dimensions



Longueur	60 mm
Cote d	10 mm
Cote L	60 mm

Fiche technique

Vis à tête hexagonale DIN 933

Référence: 3156766



Caractéristiques techniques

classe de résistance	8.8
Filetage	M10
Filetage, métrique	10
Avec écrou	non
Avec rondelle	non
Méplat	17