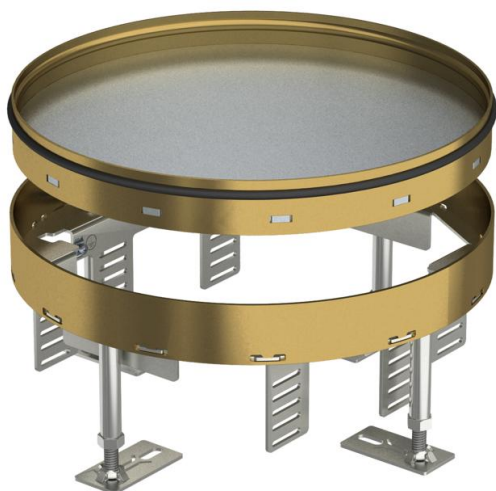


Fiche technique

Cassette réglable en hauteur pour trappe d'inspection,
RKR, laiton

Référence: 7409104



Cassette pleine réglable en hauteur pour la réalisation d'une trappe d'inspection de taille nominale R7 dans des planchers nettoyés à l'eau ou à sec en intérieur. Convient uniquement aux revêtements de sol lisses.

Cassette ajustable en tant que cassette pleine, 3 passages Il est possible d'installer 2 plaques de recouvrement APMT2 et une plaque APMT5. Pour le montage de 2 supports universels UT4 et un support UT3 pour 7 appareillages individuels avec bague-support/griffe de fixation ou 10 appareillages Module 45.



CuZn 37 Laiton

Données de base

| | |
|----------------------------|----------------|
| Référence | 7409104 |
| Type | RKR2 7M 25 |
| Désignation 1 | Cassette ronde |
| Désignation 2 | aveugle |
| Fabricant | OBO |
| Dimension | Ø275mm |
| Matériau | laiton |
| Unité d'emballage minimale | 1 |
| Unité de quantité | pc |
| Poids | 691 kg |
| Unité de poids | kg/100 pc |

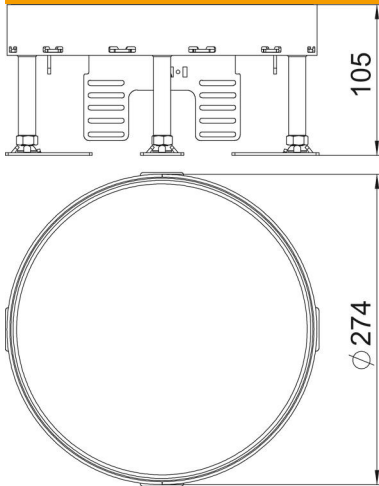
Fiche technique

Cassette réglable en hauteur pour trappe d'inspection,
RKR, laiton

Référence: 7409104



Dimensions



| | |
|----------|--------|
| Longueur | 274 mm |
| Largeur | 274 mm |

Caractéristiques techniques

| | |
|---|------------------------|
| Nombre d'appareillages montables | 0 |
| Nombre de paniers support appareillage | 3 |
| Nombre des sorties de câble | 0 |
| Modèle | rond |
| Modèle Sortie de câble | Aucune sortie de câble |
| Entretien du sol | humide |
| Découplable | non |
| Hauteur de plancher max. | 155 mm |
| Hauteur de plancher min. | 105 mm |
| convient pour montage dans des faux-planchers | oui |
| Convient pour montage dans plancher technique | oui |
| Convient pour boîtes de sol | 350 |
| Support d'appareillage pour le logement de paniers appareillage | non |
| Dimension nominale pour boîtier d'appareillages | R7 |
| Plage de réglage max. | 155 mm |
| Plage de réglage min. | 105 mm |
| Indice de protection (IP) en utilisation | IP00 |
| Indice de protection (IP) hors utilisation | IP44 |
| Indice de protection code IK | IK10 |
| Modèle pour charges lourdes | non |
| Type du système d'encastrement | UT3 / UT4 |
| Charge verticale, grande surface | jusqu'à 5 000 N |
| Charge verticale, petite surface | jusqu'à 3 000 N |
| Homologations | NF |
| Épaisseur du revêtement de sol | 25 mm |