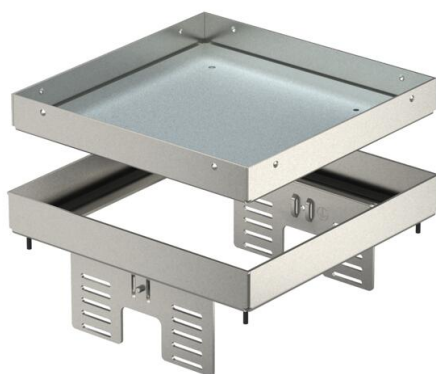


Fiche technique

Cassette réglable en hauteur pour trappe d'inspection, RKNUZD3, acier inoxydable

Référence: 7409058



Cassette pleine réglable en hauteur et découplée par rapport au plancher pour la réalisation d'une trappe d'inspection de taille nominale 4 dans des planchers nettoyés à sec ou à l'eau en intérieur, pour le montage dans des boîtes de tirage UZD250-3 ou UZD350-3 en association avec un couvercle de montage DUG../4 ou dans des boîtes de tirage UGD250-3/4 ou UGD350-3/4. Le montage s'effectue à l'aide d'équerres de nivellement (à commander séparément) dans le profilé d'encadrement en aluminium des boîtes de tirage. Convient uniquement aux revêtements de sol lisses.

Cassette ajustable en tant que cassette pleine, à 2 passages. Il est possible d'installer 2 plaques de recouvrement APMT2. Pour le montage de 2 supports universels UT3 pour 4 appareillages individuels avec bague-support/griffe de fixation ou 6 appareillages Module 45.



A2 acier inoxydable 1.4301

Données de base

| | |
|----------------------------|-------------------------|
| Référence | 7409058 |
| Type | RKN2 UZD3 4VS20 |
| Désignation 1 | Cassette carrée |
| Désignation 2 | aveugle |
| Fabricant | OBO |
| Dimension | 200x200mm |
| Matériau | acier inoxydable 1.4301 |
| Unité d'emballage minimale | 1 |
| Unité de quantité | pc |
| Poids | 217 kg |
| Unité de poids | kg/100 pc |

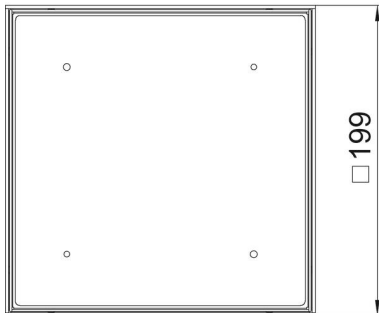
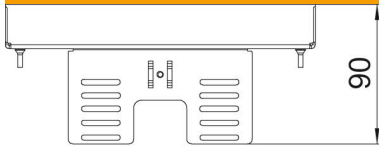
Fiche technique

Cassette réglable en hauteur pour trappe d'inspection,
RKNUZD3, acier inoxydable

Référence: 7409058



Dimensions



| | |
|-------------|--------|
| Longueur | 199 mm |
| Largeur | 199 mm |
| Hauteur | 90 mm |
| Dimension h | 90 mm |

Caractéristiques techniques

| | |
|---|------------------------|
| Nombre d'appareillages montables | 0 |
| Nombre des sorties de câble | 0 |
| Modèle | carré |
| Modèle Sortie de câble | Aucune sortie de câble |
| Entretien du sol | humide |
| Découplable | oui |
| Hauteur de plancher min. | 105 mm |
| convient pour montage dans des faux-planchers | oui |
| Convient pour montage dans plancher technique | oui |
| Convient pour boîtes de sol | 250/350 |
| Support d'appareillage pour le logement de paniers appareillage | non |
| Longueur cote de montage | 201 mm |
| Dimension nominale pour boîtier d'appareillages | 4 |
| Indice de protection (IP) en utilisation | IP00 |
| Indice de protection (IP) hors utilisation | IP44 |
| Indice de protection code IK | IK10 |
| Modèle pour charges lourdes | non |
| Type du système d'encastrement | UT4 |
| Charge verticale, grande surface | jusqu'à 10 000 N |
| Charge verticale, petite surface | jusqu'à 3 000 N |
| Homologations | NF |
| Épaisseur du revêtement de sol | 20 mm |