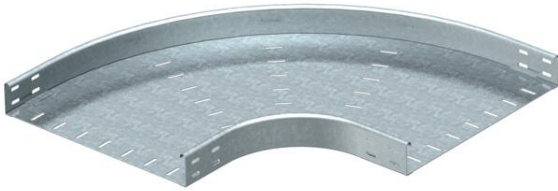


Fiche technique

Coude à 90° 60 FS

Référence: 7001304



Coude à 90°, horizontal, pour tous types de chemins de câbles d'une hauteur d'aile de 60 mm.
Pièce de forme en version ronde. Le rayon intérieur de la pièce de forme est de 150 mm. Les matériels de fixation doivent être commandés séparément.



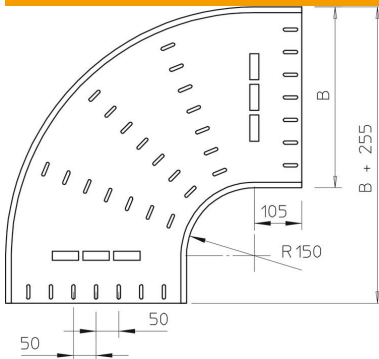
St Acier

FS galvanisé par bande

Données de base

Référence	7001304
Typee	RB 90 650 FS
Désignation 1	Coude à 90°
Désignation 2	horizontal, version ronde
Fabricant	OBO
Dimension	60x500
Matériau	Acier
Surface	galvanisé par bande
Norme de surface	DIN EN 10346
Unité d'emballage minimale	1
Unité de quantité	pc
Poids	527 kg
Unité de poids	kg/100 pc

Dimensions



Largeur	500 mm
Largeur	20 in
Hauteur	60 mm
Hauteur	2 in
Épaisseur de tôle	1,5 mm
Cote B	500 mm
Cote R	150 mm

Fiche technique

Coude à 90° 60 FS

Référence: 7001304



Caractéristiques techniques

Courbe (angle)	90°
Version du connecteur	sans raccord
Maintien en fonction	non
Perforation de montage dans le fond	non
Schéma de perçage NATO	non
Changement de direction	horizontal
Acier inoxydable, teint	non
Perforation latérale	non
Modèle longue portée	non
Type de raccord du système de chemin de câble	vissé