

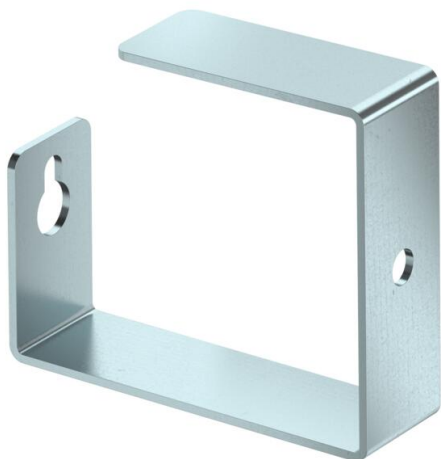
Fiche technique

Étrier à câble pour montage au plafond

Référence: 7215494



Etrier de séparation pour l'aide à l'installation de câbles lors du montage au plafond de la goulotte coupe-feu PYROLINE® Con D, type PLCD D061220 et type PLCD D091220. Montage de l'étrier directement sur les chevilles de fixation de la goulotte coupe-feu.



- St** Acier
- FS** galvanisé par bande

Données de base

| | |
|----------------------------|--------------------------------|
| Référence | 7215494 |
| Désignation 1 | Etrier de déport plafond |
| Désignation 2 | pour PLCD D061220/PLCD D091220 |
| Fabricant | OBO |
| Dimension | 116x80x35 |
| Matériau | Acier |
| Surface | galvanisé par bande |
| Norme de surface | DIN EN 10346 |
| Unité d'emballage minimale | 25 |
| Unité de quantité | pc |
| Poids | 22,8 kg |
| Unité de poids | kg/100 pc |

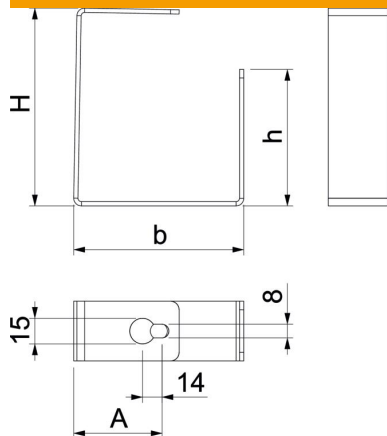
Fiche technique

Étrier à câble pour montage au plafond

Référence: 7215494



Dimensions



| | |
|-------------|--------|
| Cote A | 50 mm |
| Cote B | 100 mm |
| Cote b | 60 mm |
| Dimension h | 80 mm |
| Dimension H | 116 mm |

Caractéristiques techniques

| | |
|-----------------------------------|-----------------|
| Type de fixation | peut être vissé |
| Largeur intérieure de la goulotte | 200 mm |
| Hauteur intérieure de la goulotte | 120 mm |