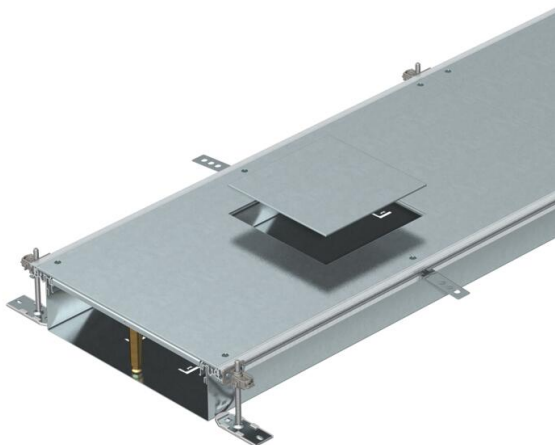


Fiche technique

Élément de conduit pour GES4, hauteur 100-150 mm

Référence: 7424620



Unité de conduit prête à monter avec 3 ou 6 couvercles pour unité d'appareillage pour l'installation de câbles et le montage d'unités d'appareillage de taille nominale 9, composée d'un socle de conduit (plaque de sol avec profilés latéraux et profilés d'insertion de revêtement de sol) et d'un couvercle de conduit avec ouverture de montage obturée. Plaque de sol avec pattes de maintien pour le montage auto-connectable des séparateurs. 6 équerres de fixation réglables en hauteur, 6 chevilles à expansion pour béton et 3 embouts d'étanchéité de couvercle pour largeur nominale de conduit 300 ou 3 supports de contact de couvercle pour largeur nominale de goulotte 400 et 6 supports de contact de couvercle pour largeurs nominales de conduit 500 et 600 sont fournis. À la livraison, les couvercles de conduit sont vissés.
Avec couvercles de montage d'appareillage à visser présentant chacun une ouverture de montage pour boîtier de sol de taille nominale 4.



St Acier

FS galvanisé par bande

Données de base

Référence	7424620
Désignation 1	Caniveau affleurant
Désignation 2	pour boîtier de sol GES4
Fabricant	OBO
Dimension	2400x300x100
Matériau	Acier
Surface	galvanisé par bande
Norme de surface	DIN EN 10346
Unité d'emballage minimale	2,4
Unité de quantité	Mètre
Poids	1439,6 kg
Unité de poids	kg/100 m

Dimensions



Longueur	2 400 mm
Largeur	300 mm

Fiche technique

Élément de conduit pour GES4, hauteur 100-150 mm



Référence: 7424620

Caractéristiques techniques

Couvercle Ouverture de montage	oui
Couvercles	3
Nombre de séparateurs enfichables	2
Nombre d'unités de montage prévues	3
Nombre de voies	3 St.
Type de fixation du système de montage	Sol
Tôle de fond	oui
Fixation du couvercle encliquetable	non
Possibilité d'installation du joint	oui
Ouverture de montage pour réservoir en saillie	non
Découplable	non
Compatible avec les joints de dilatation	non
bande de tissu	non
Hauteur de goulotte max.	150 mm
Hauteur de goulotte min.	100 mm
Épaisseur du matériau Couvercle	4
Hauteur de chape minimale	100
Avec ouverture de raccordement	oui
Avec compensation de potentiel	non
Avec séparateur	non
Avec porte-à-faux	oui
Ouverture de montage	pour boîtier d'appareillage
Ouverture de montage	carré
Dimension nominale pour boîtier d'appareillages	4
Plage de réglage max.	150 mm
Plage de réglage min.	100 mm
couvercle amovible	oui
Fixation de séparateur_supprimer	stecken
Fixation de séparateur	enficher