

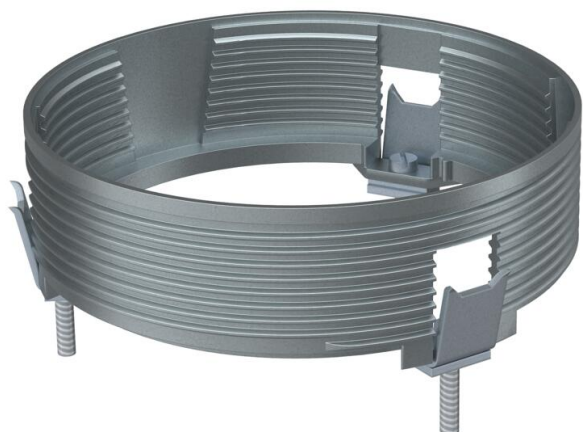
Fiche technique

Bague de réglage pour GESRM2 en DB/HB

Référence: 7405418



Bague de réglage pour la transformation ultérieure d'un boîtier de sol GESRM2 avec cadre de protection pour UZD/UDL. La bague de réglage permet la pose du boîtier de sol dans les faux-planchers et les planchers creux.



Zn Zinc moulé sous pression

Données de base

| | |
|----------------------------|--------------------------------|
| Référence | 7405418 |
| Type | NR GESRM2 |
| Désignation 1 | Bague de réglage faux plancher |
| Désignation 2 | for GESRM2 in RF/CF |
| Fabricant | OBO |
| Matériau | Zinc moulé sous pression |
| Unité d'emballage minimale | 1 |
| Unité de quantité | pc |
| Poids | 20,26 kg |
| Unité de poids | kg/100 pc |

Fiche technique

Bague de réglage pour GESRM2 en DB/HB

Référence: 7405418



Caractéristiques techniques

| | |
|--|------|
| Modèle | rond |
| Cadre de protection du revêtement de sol | non |
| convient pour montage dans des faux-planchers | non |
| Convient pour montage dans plancher technique | non |
| Convient pour nettoyage à l'eau | oui |
| Convient pour goulotte noyée | oui |
| Avec évidement pour l'insertion du revêtement de sol | non |