

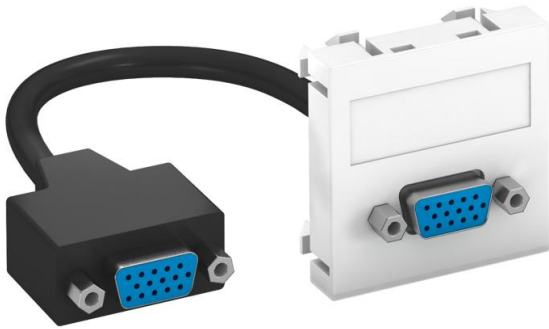
Fiche technique

Prise VGA, 1 module, sortie droite, avec câble de raccordement

Référence: 6104658



Support multimédia avec une prise de raccordement VGA, sortie de câbles droite, avec champ d'inscription, raccord VGA court (HD 15) en version femelle-femelle. Plaque-support avec fixation à encliqueter, adaptée au montage horizontal et vertical dans l'environnement du système.



PC Polycarbonate

Données de base

Référence	6104658
Type	MTG-VGA F RW1
Désignation 1	Prise multimédia, VGA
Désignation 2	précâblée, prise-prise
Fabricant	OBO
Dimension	45x45mm
Couleur	blanc pur; RAL 9010
Matériau	Polycarbonate
Unité d'emballage minimale	1
Unité de quantité	pc
Poids	5,2 kg
Unité de poids	kg/100 pc

Fiche technique

Prise VGA, 1 module, sortie droite, avec câble de raccordement

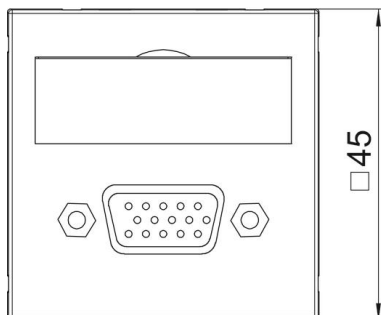
Référence: 6104658



Dimensions



Largeur	45 mm
Hauteur	45 mm



Caractéristiques techniques

Nombre d'unités	1
Modèle de la surface	mat
Type de fixation	enclencher
Porte-étiquette	avec zone de marquage
Sans halogène	oui
Couvercle rabattable	non
Barette de raccordement	non
Avec impression	non
Avec protection contre la poussière	non
Indice de protection	IP20
Profondeur	9 mm
Anneau porteur	non
Transparent	non
Utilisation	VGA
Possibilité de décharge de traction	non
Assemblage	Élément de base avec plaque de recouvrement centrale