

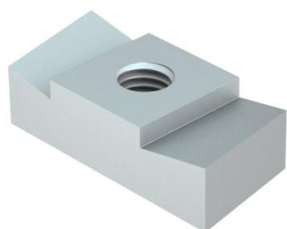
# Fiche technique

## Écrou-coulisseau ZL

Référence: 1147164



Écrou-coulisseau pour rail profilé MS5030



**St** Acier

**ZL** Lamelle en zinc

### Données de base

Référence	1147164
Type	MS50SN M10 ZL
Désignation 1	Écrou-coulisseau
Désignation 2	pour rail profilé MS5030
Fabricant	OBO
Dimension	M10
Matériau	Acier
Surface	Lamelle de zinc
Norme de surface	
Unité d'emballage minimale	50
Unité de quantité	pc
Poids	6,35 kg
Unité de poids	kg/100 pc

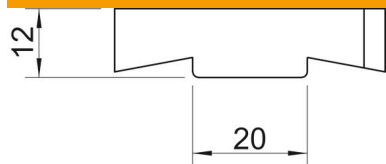
# Fiche technique

## Écrou-coulisseau ZL

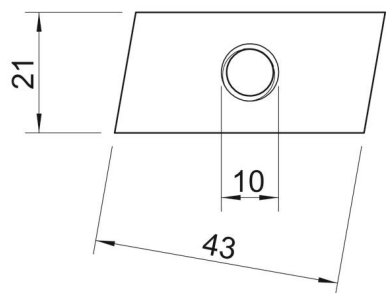
Référence: 1147164



### Dimensions



Longueur	43 mm
Largeur	21 mm
Hauteur	12 mm



### Caractéristiques techniques

Filetage	M10
Filetage, métrique	10
Avec ressort	non