

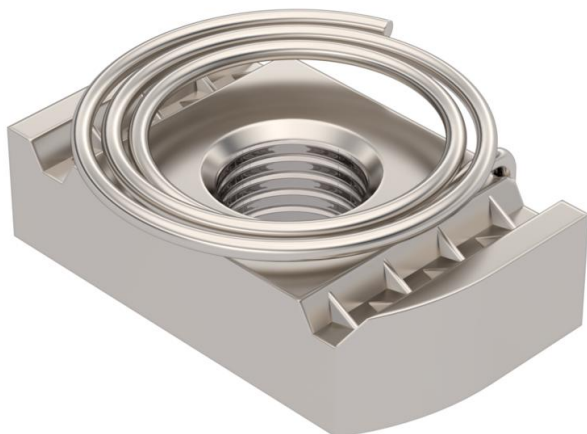
Fiche technique

Écrou coulisseau à ressort A4

Référence: 1147348



Écrou-coulisseau à ressort pour rails profilés MS4121 et MS4141



A4 Acier inoxydable

2B nu, traité

Données de base

Référence	1147348
Type	MS41SNF M12 A4
Désignation 1	Écrou coulisseau à ressort
Désignation 2	pour rail profilé MS4121/4141
Fabricant	OBO
Dimension	M12
Matériau	Acier inoxydable
Surface	nu, traité
Norme de surface	
Unité d'emballage minimale	50
Unité de quantité	pc
Poids	4,55 kg
Unité de poids	kg/100 pc

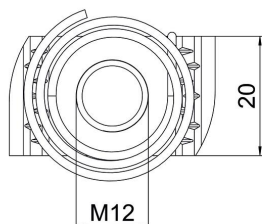
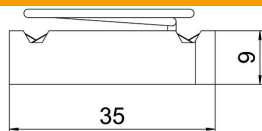
Fiche technique

Écrou coulisseau à ressort A4

Référence: 1147348



Dimensions



Longueur	35 mm
Largeur	20 mm
Hauteur	9 mm
Dimension H	9 mm

Caractéristiques techniques

Filetage	M12
Filetage, métrique	12
Avec ressort	oui