

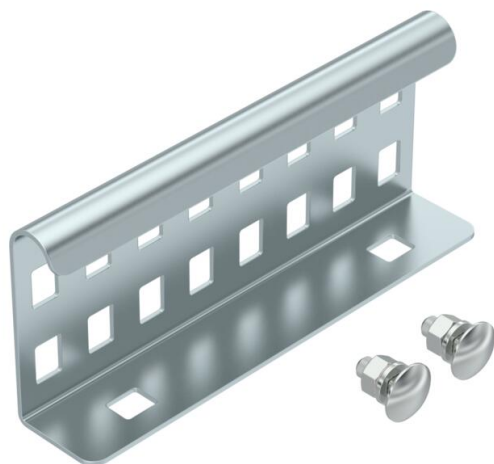
Fiche technique

Raccord droit FS

Référence: 6208840



Eclisse droite extérieure, pour le raccordement des échelles à câbles et des pièces de forme d'une hauteur d'aile de 60 mm et une perforation traversante du longeron.
La continuité de l'équipotentialité est assurée par l'éclissage boulonné.



St Acier

FS galvanisé par bande

Données de base

Référence	6208840
Désignation 1	Eclisse droite
Désignation 2	pour échelle à câbles
Fabricant	OBO
Dimension	64x150
Matériau	Acier
Surface	galvanisé par bande
Norme de surface	DIN EN 10346
Unité d'emballage minimale	10
Unité de quantité	pc
Poids	22 kg
Unité de poids	kg/100 pc

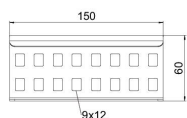
Fiche technique

Raccord droit FS

Référence: 6208840



Dimensions



Dimensions	64x150
Longueur	150 mm
Largeur	28 mm
Hauteur	64 mm
Épaisseur de tôle	1,5 mm

Caractéristiques techniques

Modèle	Raccord droits
Convient pour un chemin de câbles en treillis	non
Convient pour une échelle à câbles	oui
Convient pour chemin de câbles	non
Convient pour hauteur du système de support de câbles	60 mm
Raccord articulé horizontal	non
Raccord articulé vertical	non
Acier inoxydable, teint	non
Type de raccordement	Éclisse droite