

Fiche technique

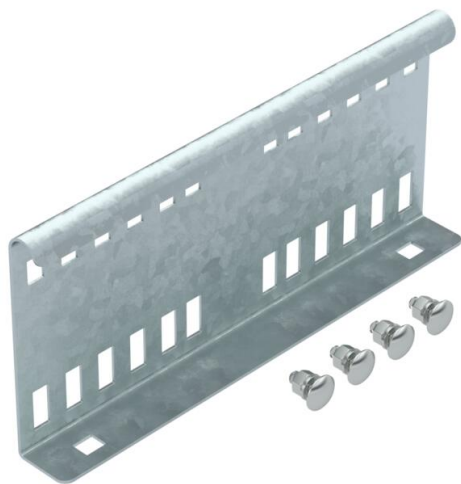
Raccord droit FT

Référence: 6216548



Eclisse droite extérieure, pour le raccordement des échelles à câbles et des pièces de forme présentant une hauteur d'aile de 110 mm et une perforation traversante du longeron.

La continuité de l'équipotentialité est assurée par l'éclissage boulonné.



St Acier

FT galvanisé à chaud par trempage

Données de base

| | |
|----------------------------|--------------------------------|
| Référence | 6216548 |
| Type | LVG 110 FT |
| Désignation 1 | Eclisse droite |
| Désignation 2 | pour échelle à câbles |
| Fabricant | OBO |
| Dimension | 114x250 |
| Matériau | Acier |
| Surface | galvanisé à chaud par trempage |
| Norme de surface | DIN EN ISO 1461 |
| Unité d'emballage minimale | 10 |
| Unité de quantité | pc |
| Poids | 53,7 kg |
| Unité de poids | kg/100 pc |

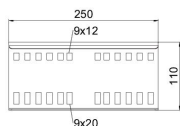
Fiche technique

Raccord droit FT

Référence: 6216548



Dimensions



| | |
|-------------------|---------|
| Dimensions | 114x250 |
| Longueur | 250 mm |
| Largeur | 28 mm |
| Hauteur | 110 mm |
| Épaisseur de tôle | 1,5 mm |

Caractéristiques techniques

| | |
|---|----------------|
| Modèle | Raccord droits |
| Convient pour un chemin de câbles en treillis | non |
| Convient pour une échelle à câbles | oui |
| Convient pour chemin de câbles | non |
| Convient pour hauteur du système de support de câbles | 110 mm |
| Raccord articulé horizontal | non |
| Raccord articulé vertical | non |
| Acier inoxydable, teint | non |
| Type de raccordement | Éclisse droite |