

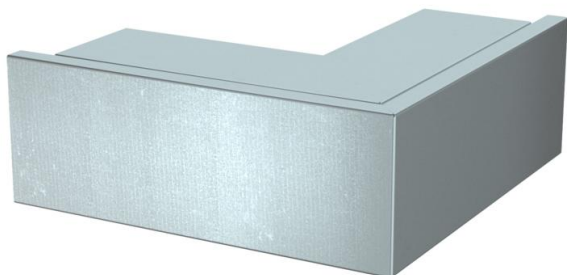
Fiche technique

Angle extérieur, pour canal d'installation type LKM 80080

Référence: 6248332



Angle extérieur avec couvercle pour les goulottes LKM.
Liaison équipotentielle assurée sans autre accessoire, entre la partie supérieure et inférieure.



St

Acier

FS

galvanisé par bande

Données de base

| | |
|----------------------------|---------------------|
| Référence | 6248332 |
| Type | LKM A80080FS |
| Désignation 1 | Angle extérieur |
| Désignation 2 | avec couvercle |
| Fabricant | OBO |
| Dimension | 80x80mm |
| Matériau | Acier |
| Surface | galvanisé par bande |
| Norme de surface | DIN EN 10346 |
| Unité d'emballage minimale | 1 |
| Unité de quantité | pc |
| Poids | 75,3 kg |
| Unité de poids | kg/100 pc |

Fiche technique

Angle extérieur, pour canal d'installation type LKM 80080

Référence: 6248332



Dimensions



| | |
|----------|--------|
| Longueur | 120 mm |
| Largeur | 80 mm |
| Hauteur | 80 mm |
| Cote a | 120 mm |

Caractéristiques techniques

| | |
|--|--|
| Modèle | Partie inférieure et partie supérieure |
| Type de fixation | Perforation au fond |
| Maintien en fonction | non |
| pour dimension de goulotte | 80 x 80 |
| Sans halogène | oui |
| Hauteur de goulotte min. | 80 mm |
| Profondeur de la goulotte | 80 mm |
| Indice de protection | IP30 |
| Film de protection | non |
| Indice de protection code IK | IK10 |
| Plage de températures d'utilisation max. | 90 °C |
| Plage de températures d'utilisation min. | -5 °C |
| Zone d'angle min. | 90 mm |