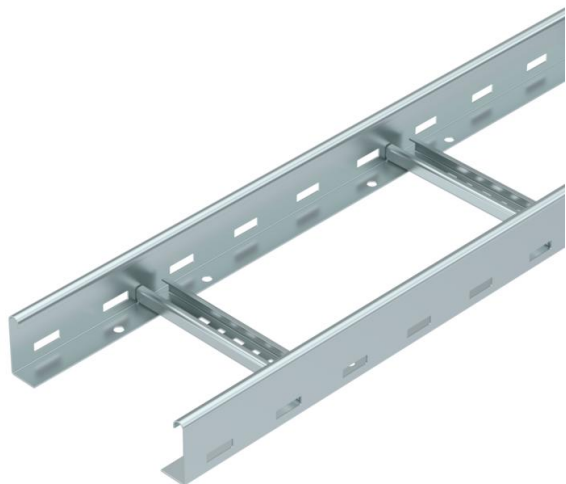


Fiche technique

Échelle à câbles LG 60, 6 m VS FS

Référence: 6208627



Echelle à câbles avec longeron latéral perforé d'une hauteur d'aile de 60 mm, avec échelons NS rivetés (profilé en C) ouverts vers le haut. L'échelle à câbles est livrée repliée.

Les câbles peuvent être fixés avec la bride de fixation correspondante de type 2056.

Les échelles de câbles de 200 à 400 mm de largeur sont également autorisées pour le montage vertical en tant qu'échelles verticales dans les installations dotées de sécurité de fonctionnement conformément à la norme DIN 4102, partie 12. Les câbles peuvent être fixés avec la bride de fixation rapide autorisée pour la sécurité de fonctionnement de type 2056 M. Atténuation magnétique du blindage sans couvercle 10 dB, avec couvercle 15 dB.



St Acier

FS galvanisé par bande

Données de base

| | |
|----------------------------|----------------------|
| Référence | 6208627 |
| Type | LG 620 VS 6 FS |
| Désignation 1 | Echelle à câbles |
| Désignation 2 | échelons perforés VS |
| Fabricant | OBO |
| Dimension | 60x200x6000 |
| Matériau | Acier |
| Surface | galvanisé par bande |
| Norme de surface | DIN EN 10346 |
| Unité d'emballage minimale | 6 |
| Unité de quantité | Mètre |
| Poids | 267,066 kg |
| Unité de poids | kg/100 m |

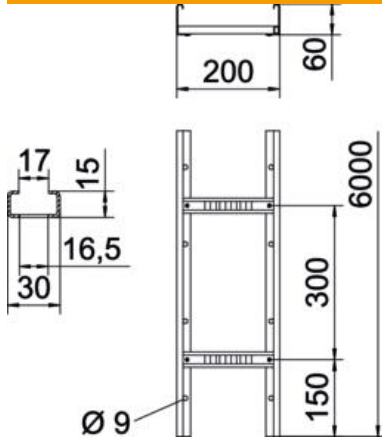
Fiche technique

Échelle à câbles LG 60, 6 m VS FS

Référence: 6208627



Dimensions



| | |
|--------------------|-------------|
| Dimensions | 60x200x6000 |
| Longueur | 6 000 mm |
| Longueur | 6 000 ft |
| Largeur | 200 mm |
| Hauteur | 60 mm |
| Cote B | 200 mm |
| Fente de l'échelon | 16,50 |

Caractéristiques techniques

| | |
|----------------------------|----------------------|
| Modèle des échelons | Profilé perforé |
| Modèle de longeron latéral | profilé plat |
| Fixation des échelons | à rivets aveugles |
| Maintien en fonction | oui |
| Section utile | 98 cm ² |
| Section utile | 9800 mm ² |
| Acier inoxydable, teint | non |
| Perforation latérale | oui |
| Écart entre échelons | 300 mm |
| Modèle longue portée | non |
| Épaisseur de longeron | 1,5 mm |

Fiche technique

Échelle à câbles LG 60, 6 m VS FS

Référence: 6208627



Charges

| | |
|---|-----------|
| Espacements utilisables entre supports min. | 1,5 m |
| Espacements utilisables entre supports max. | 4 m |
| Distance entre supports 1,5m | 3,1 kN/m |
| Distance entre supports 2,0m | 2,25 kN/m |
| Distance entre supports 2,5m | 1,5 kN/m |
| Distance entre supports 3,0m | 1,1 kN/m |
| Distance entre supports 3,5m | 0,75 kN/m |
| Distance entre support 4,0m | 0,45 kN/m |

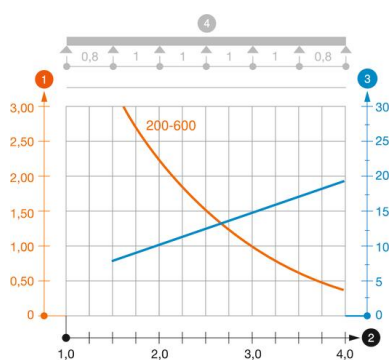


Diagramme de charge échelle à câbles type LG 60 VS

- 1 Charge de chemins de câbles/d'échelles à câbles en kN/m sans charge d'homme
 - 2 Portée en m
 - 3 Déflexion de l'aile en mm avec kN/m autorisé
 - 4 Schéma de charge pour le procédé de contrôle
- Courbe de charge avec largeur du chemin de câbles/de l'échelle à câbles en mm
- Courbe de déflexion de l'aile en fonction de l'écartement