

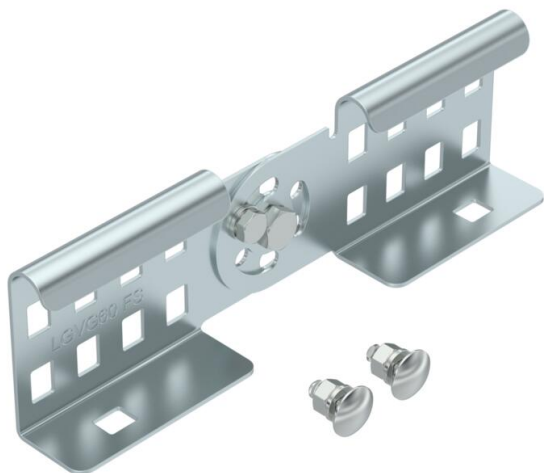
# Fiche technique

## Raccord articulé FS

Référence: 6208941



Eclisse articulée extérieure, pour le raccordement des échelles à câbles et des pièces de forme d'une hauteur d'aile de 60 mm et une perforation traversante du longeron. Eclisse réglable sur le plan vertical.



La continuité de l'équipotentialité est assurée par l'éclissage boulonné.



**St** Acier

**FS** galvanisé par bande

### Données de base

Référence	6208941
Désignation 1	Eclisse articulée
Désignation 2	pour échelle à câbles
Fabricant	OBO
Dimension	64x210
Matériau	Acier
Surface	galvanisé par bande
Norme de surface	DIN EN 10346
Unité d'emballage minimale	10
Unité de quantité	pc
Poids	28,5 kg
Unité de poids	kg/100 pc

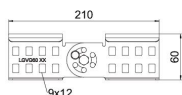
# Fiche technique

## Raccord articulé FS

Référence: 6208941



### Dimensions



Dimensions	64x210
Longueur	210 mm
Largeur	28 mm
Hauteur	64 mm
Épaisseur de tôle	1,5 mm

### Caractéristiques techniques

Modèle	Éclisse droite/d'angle
Convient pour un chemin de câbles en treillis	non
Convient pour une échelle à câbles	oui
Convient pour chemin de câbles	non
Convient pour hauteur du système de support de câbles	60 mm
Raccord articulé horizontal	non
Raccord articulé vertical	oui
Acier inoxydable, teint	non
Type de raccordement	Éclisse droite