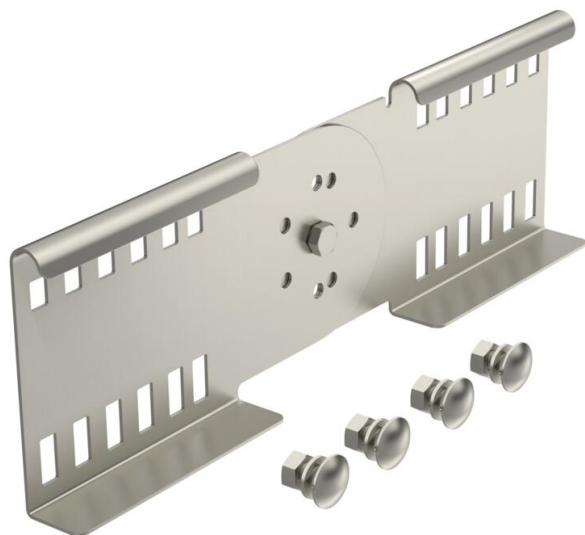


Fiche technique

Éclisse articulée 110 A2

Référence: 6216648



Eclisse articulée extérieure, pour le raccordement des échelles à câbles et des pièces de forme d'une hauteur d'aile de 110 mm et une perforation traversante du longeron. Eclisse réglable sur le plan vertical. La continuité de l'équipotentialité est assurée par l'éclissage boulonné.



A2 acier inoxydable 1.4301

2B nu, traité

Données de base

Référence	6216648
Type	LGVG 110 A2
Désignation 1	Eclisse articulée
Désignation 2	pour échelle à câbles
Fabricant	OBO
Dimension	114x360
Matériau	acier inoxydable 1.4301
Surface	nu, traité
Norme de surface	
Unité d'emballage minimale	10
Unité de quantité	pc
Poids	77,4 kg
Unité de poids	kg/100 pc

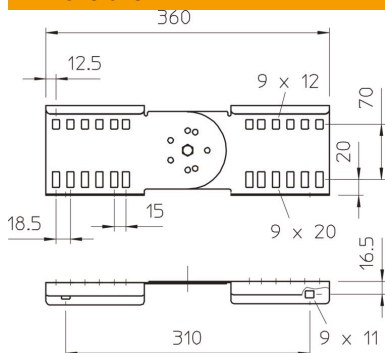
Fiche technique

Éclisse articulée 110 A2

Référence: 6216648



Dimensions



Dimensions	114x360
Longueur	360 mm
Largeur	28 mm
Hauteur	110 mm
Épaisseur de tôle	1,5 mm

Caractéristiques techniques

Modèle	Éclisse droite/d'angle
Convient pour un chemin de câbles en treillis	non
Convient pour une échelle à câbles	oui
Convient pour chemin de câbles	non
Convient pour hauteur du système de support de câbles	110 mm
Raccord articulé horizontal	non
Raccord articulé vertical	oui
Acier inoxydable, teint	non
Type de raccordement	Éclisse droite