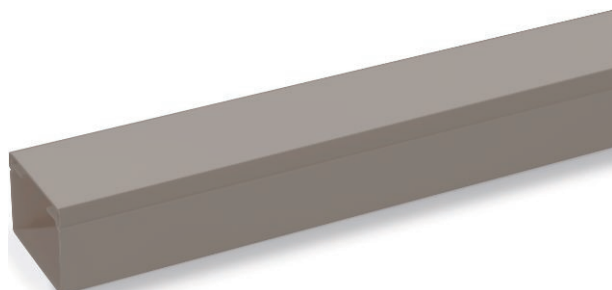


# Fiche technique

## Goulotte de distribution LE 40, largeur de goulotte 90

N° de réf. 6130068



Goulotte de distribution LE pour le cheminement des câbles

Socle de goulotte avec fond perforé pour le montage. Difficilement inflammable et auto-extinguible après retrait d'une flamme ardente. Effectuer des changements de direction avec les pièces de forme et obturer les extrémités de goulotte à l'aide des embouts.



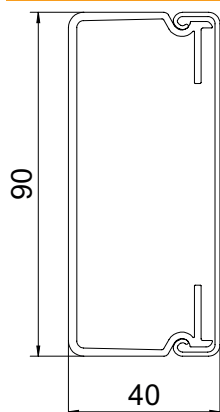
**PVC** Chlorure de polyvinyle

Texte produit Normes	Testé selon DIN EN 50085-1 et DIN EN 50085-2-1.
Texte de produit : étendue de la livraison	Socle et couvercle dans le set.

### Données de base

N° d'article	6130068
Type	LE 4090 sgr
Désignation 1	Goulotte
Désignation 2	LE Set 40x90 RAL 7030
Dimension	2000x90x40
Couleur	gris pierre
Numéro RAL	7030
Matériau	chlorure de polyvinyle
Matériau : abréviation	PVC
Unité d'emballage minimale (VG)	34 m
Poids	76,10 kg/100 m

### Caractéristiques techniques



Longueur	2.000,00 mm
Largeur	90,00 mm
Hauteur	40,00 mm
Type de fixation	Perforation au fond
Sans halogène	<input type="checkbox"/>
Étrier de retenue de câble	<input checked="" type="checkbox"/>
Raccord de goulotte	<input type="checkbox"/>
Film de protection	<input type="checkbox"/>