

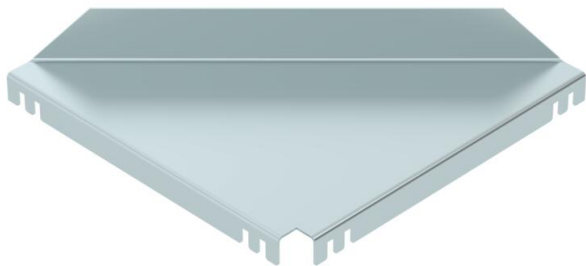
Fiche technique

Tôle d'angle DD

Référence: 6221259



Tôle d'angle pour augmenter le rayon et le support de câbles.



St Acier

DD galvanisé par bande zinc/aluminium, double trempage

Données de base

Référence	6221259
Type	LEB 50 DD
Désignation 1	Tôle d'angle
Désignation 2	pour échelle à câbles
Fabricant	OBO
Dimension	R500mm
Matériau	Acier
Surface	galvanisé par bande zinc/aluminium, double trempage
Norme de surface	DIN EN 10346
Unité d'emballage minimale	1
Unité de quantité	pc
Poids	205,5 kg
Unité de poids	kg/100 pc

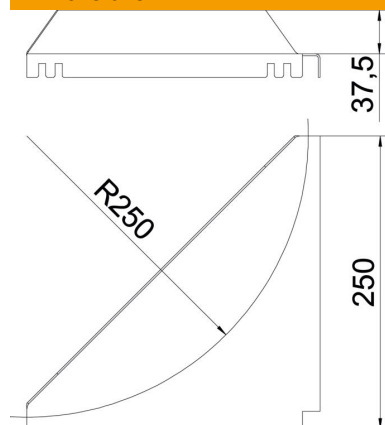
Fiche technique

Tôle d'angle DD

Référence: 6221259



Dimensions



Hauteur	45 mm
Cote a	500 mm

Caractéristiques techniques

Rayon	500 mm
-------	--------