

Fiche technique

Écrou hexagonal avec denture sous tête DIN 6923 V2A

Référence: 3156126



Écrou à rondelle sertie conformément à la norme EN 1661.



CE

A2 Acier inoxydable

2B nu, traité

Données de base

Référence	3156126
Type	KM M12 A2
Désignation 1	Écrou rondelle sertie
Désignation 2	cranté
Fabricant	OBO
Dimension	M12
Matériau	Acier inoxydable
Surface	nu, traité
Norme de surface	
Unité d'emballage minimale	50
Unité de quantité	pc
Poids	2,1 kg
Unité de poids	kg/100 pc

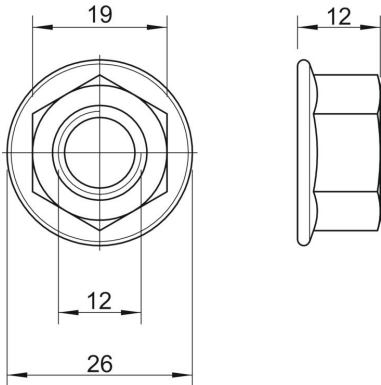
Fiche technique

Écrou hexagonal avec denture sous tête DIN 6923 V2A



Référence: 3156126

Dimensions



Cote d	26 mm
Dimension h	12 mm

Caractéristiques techniques

Filetage	M12
Filetage, métrique	12
Type de filetage	métrique
Sans halogène	oui
Avec bride	oui
Méplat	18
Autobloquant	non
Filetage gauche	Non
Filet impérial	1/2 pouce
Modèle écrou	Écrou
Système à visser écrou	Six pans extérieur