

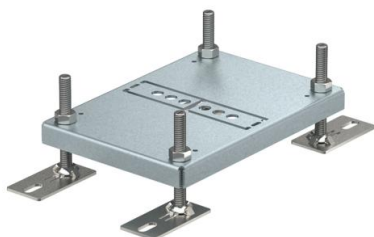
Fiche technique

Rehausse pour boîte de sol sous chape UDL2-80

Référence: 7408568



Rehausse réglable en hauteur pour la boîte de sol sous chape UDL2-80.



St Acier

FS galvanisé par bande

Données de base

Référence	7408568
Type	HE60 UDL2-80
Désignation 1	Réhausse
Désignation 2	pour boîte de tirage UDL2-80
Fabricant	OBO
Dimension	180x125x15
Matériau	Acier
Surface	galvanisé par bande
Norme de surface	DIN EN 10346
Unité d'emballage minimale	1
Unité de quantité	pc
Poids	68,3 kg
Unité de poids	kg/100 pc

Caractéristiques techniques

Modèle	rectangulaire
Plage de réglage max.	60 mm
Plage de réglage min.	10 mm