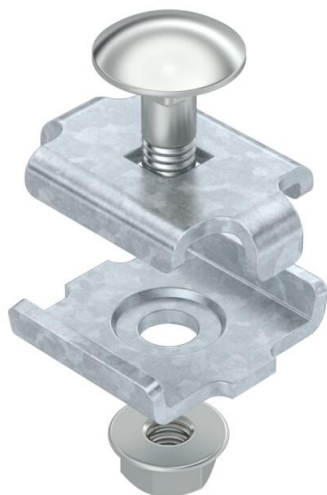


# Fiche technique

## Raccord couvre-joint FT

Référence: 6016634



Éclisse droite à boulonner pour chemins de câbles en treillis.

Avec vis FRS M6 x 20 et écrou à rondelle sertie.

Fig. Positionnement et nombre des raccords pour les chemins de câbles en treillis.

50-150mm = 2 pièces

200-300mm = 3 pièces

400-450mm = 4 pièces

500-600mm = 5 pièces



**St** Acier

**FT** galvanisé à chaud par trempage

### Données de base

Référence	6016634
Désignation 1	Eclisse
Désignation 2	pour CdC Fil
Fabricant	OBO
Matériau	Acier
Surface	galvanisé à chaud par trempage
Norme de surface	DIN EN ISO 1461
Unité d'emballage minimale	20
Unité de quantité	pc
Poids	3,15 kg
Unité de poids	kg/100 pc

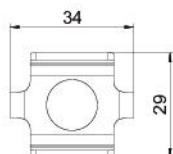
# Fiche technique

## Raccord couvre-joint FT

Référence: 6016634



### Dimensions



Dimensions	34 x 27,5
Longueur	34 mm
Largeur	29 mm
Largeur	1,14 in
Hauteur	24 mm
Hauteur	0,94 in

### Caractéristiques techniques

Modèle	Raccord droits
Maintien en fonction	non
Convient pour un chemin de câbles en treillis	oui
Convient pour une échelle à câbles	non
Convient pour chemin de câbles	non
Raccord articulé horizontal	non
Raccord articulé vertical	non
Compatible pour fil de chemins de câbles en treillis max.	4,9 mm
Compatible pour fil de chemins de câbles en treillis min.	3,9 mm
Acier inoxydable, teint	non
Type de raccordement	Éclisse droite