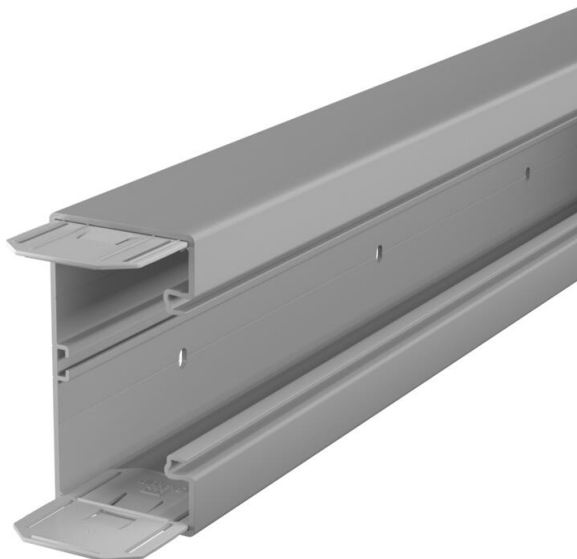


# Fiche technique

Goulotte d'appareillage Rapid 80, largeur de goulotte 130,  
hauteur de goulotte 70  
Référence: 6274506



Goulotte d'appareillage GK en chlorure de polyvinyle sans plomb idéale pour un montage direct au mur ou sur des consoles murales. La fixation s'effectue par l'intermédiaire des perforations situées dans la goulotte. La goulotte d'appareillage GK est équipée d'un rail en C dans le socle pour accueillir une cloison de séparation en plastique. Dans les boîtiers d'appareillage de la gamme 71GD... tous les programmes d'interrupteurs, à vis ou à griffe, peuvent être installés ainsi que les appareillages type Modul 45. L'ouverture du système est de 76,5 mm. 2 jonctions d'alignement sont prémontées d'un côté en fonction de la longueur de goulotte. Le couvercle est à commander séparément. Le couvercle est à commander séparément. Commander les couvercles séparément.



**PVC** Chlorure de polyvinyle

## Données de base

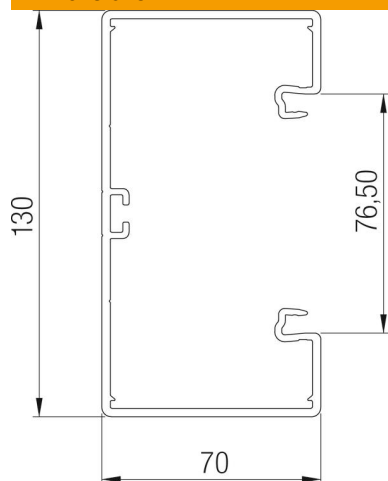
|                            |                          |
|----------------------------|--------------------------|
| Référence                  | 6274506                  |
| Type                       | GK-70130GR               |
| Désignation 1              | Goulotte d'appareillages |
| Désignation 2              | avec fond perforé        |
| Fabricant                  | OBO                      |
| Dimension                  | 70x130x2000              |
| Couleur                    | gris pierre; RAL 7030    |
| Matériau                   | Chlorure de polyvinyle   |
| Unité d'emballage minimale | 2                        |
| Unité de quantité          | Mètre                    |
| Poids                      | 152 kg                   |
| Unité de poids             | kg/100 m                 |

# Fiche technique

Goulotte d'appareillage Rapid 80, largeur de goulotte 130, hauteur de goulotte 70  
Référence: 6274506



## Dimensions



|          |          |
|----------|----------|
| Longueur | 2 000 mm |
| Largeur  | 130 mm   |
| Hauteur  | 70 mm    |

## Caractéristiques techniques

|  |                               |
|--|-------------------------------|
| Nombre de parties supérieures            | 1                             |
| Nombre de séparateurs enfichables        | 1                             |
| Modèle paroi arrière (face intérieure)   | profilé continu en C          |
| Forme de construction rectangulaire      | oui                           |
| Perforation au fond                      | métallique, avec fond perforé |
| Sans halogène                            | non                           |
| Étrier de retenue de câble               | non                           |
| Raccord de conduit                       | oui                           |
| Type de montage de la couvercle          | à l'intérieur                 |
| Perforation de montage dans le fond      | oui                           |
| Section utile                            | 7600 mm <sup>2</sup>          |
| Couvercle compris dans la livraison      | non                           |
| Largeur de la partie supérieure          | 76,5 mm                       |
| Indice de protection                     | IP30                          |
| Film de protection                       | oui                           |
| Indice de protection code IK             | IK08                          |
| Symétrique                               | oui                           |
| Plage de températures d'utilisation max. | 60 °C                         |
| Plage de températures d'utilisation min. | -15 °C                        |