

Fiche technique

Douille filetée pour cassette ronde pour charges lourdes
réglable en hauteur
Référence: 7406871



Douilles filetées pour un montage ultérieur dans des cassettes rondes pour charges lourdes.



A2 Acier inoxydable

Données de base

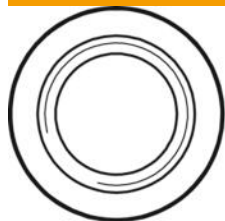
Référence	7406871
Type	GH NR SL25
Désignation 1	Douille filetée
Désignation 2	pour cassette sur pied SL
Fabricant	OBO
Dimension	L=25,0
Matériau	acier inoxydable 1.4301
Unité d'emballage minimale	1
Unité de quantité	pc
Poids	1,61 kg
Unité de poids	kg/100 pc

Fiche technique

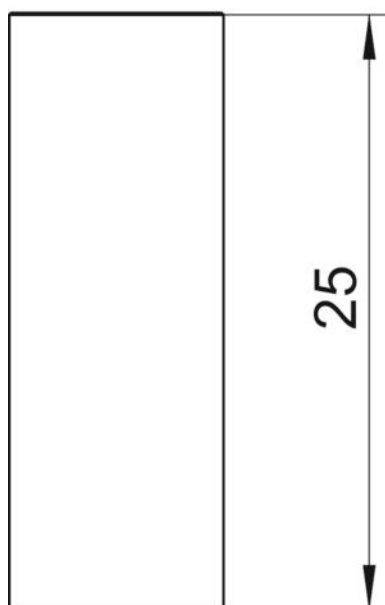
Douille filetée pour cassette ronde pour charges lourdes
réglable en hauteur
Référence: 7406871



Dimensions



Cote L | 25 mm



Caractéristiques techniques

Épaisseur du revêtement de sol | 25 mm