

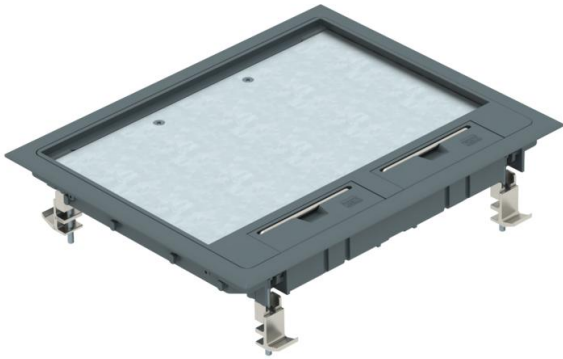
Fiche technique

Boîtier de sol GES6 pour installation dans des faux-planchers

Référence: 7405259



Boîtier de sol sans cran d'arrêt pour installation dans des faux-planchers en intérieur. Équerre de fixation avec une plage de serrage jusqu'à 50 mm d'épaisseur de plaque.
Cadre de protection de moquette, couvercle rabattable et sortie de cordon en polyamide.
Réservation de 5 mm pour l'insertion du revêtement de sol dans le couvercle rabattable.



PA Polyamide

Données de base

Référence	7405259
Type	GES6 7011 OR
Désignation 1	Boîtier de sol
Désignation 2	sans cran d'arrêt
Fabricant	OBO
Dimension	273x220x30
Couleur	gris fer ; RAL 7011
Matériau	Polyamide
Unité d'emballage minimale	1
Unité de quantité	pc
Poids	153,2 kg
Unité de poids	kg/100 pc

Caractéristiques techniques

Nombre de paniers support appareillage	3
Modèle	rectangulaire
Modèle Sortie de câble	Sortie de cordon pivotante
Cadre de protection du revêtement de sol	oui
Entretien du sol	sécher

Fiche technique

Boîtier de sol GES6 pour installation dans des faux-planchers

Référence: 7405259



Caractéristiques techniques

Possibilité d'installation du joint	non
convient pour montage dans des faux-planchers	oui
Compatible avec le conduit fermé affleurant avec la chape	non
Convient pour montage dans plancher technique	oui
Convient pour nettoyage à l'eau	non
Convient pour goulotte noyée	non
Support d'appareillage pour le logement de paniers appareillage	oui
Longueur dimensions extérieures	220 mm
Longueur cote de montage	199 mm
Avec évidement pour l'insertion du revêtement de sol	oui
Modèle de cadre	Cadre de protection de moquette
Indice de protection (IP) en utilisation	IP20
Indice de protection (IP) hors utilisation	IP40
Indice de protection code IK	IK08
Modèle pour charges lourdes	non
Homologations	NF
Mécanisme d'ouverture	poignée étrier
Épaisseur du revêtement de sol	5 mm